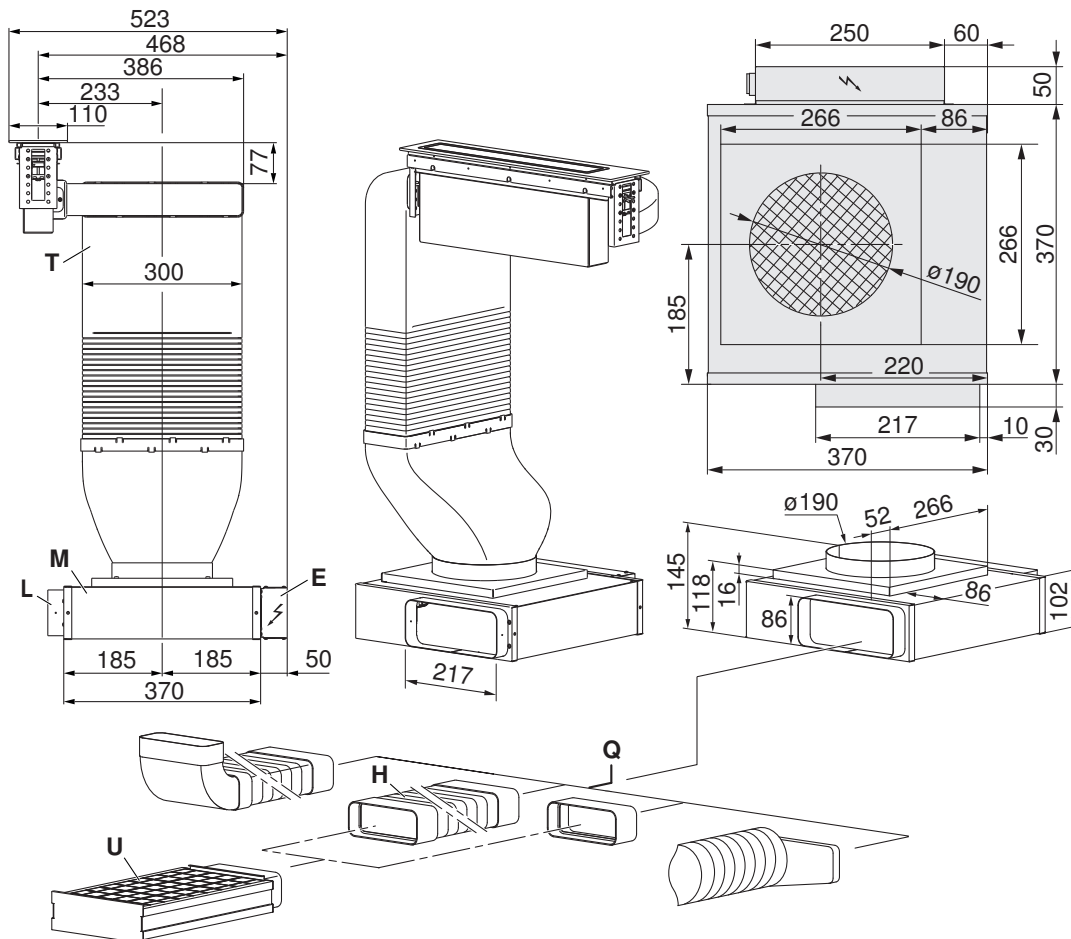


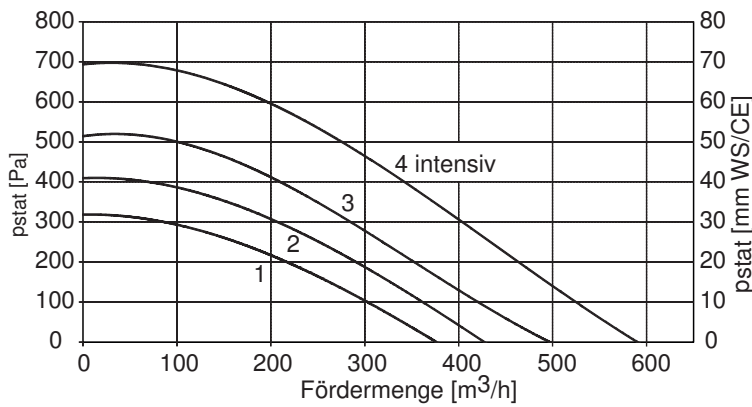
**DSMS (64005)**

<b>Betriebsart</b>	Abluft/Umluft	<b>Netzanschluss</b>	220–240 V~ 50/60 Hz
<b>Schallpegel</b>	62–70 dB(A)	<b>Absicherung</b>	10 A
<b>Beleuchtung</b>	-	<b>Gebläsestufen</b>	4
<b>Motor</b>	1 × 145 W	<b>Gewicht</b>	~21,5 kg

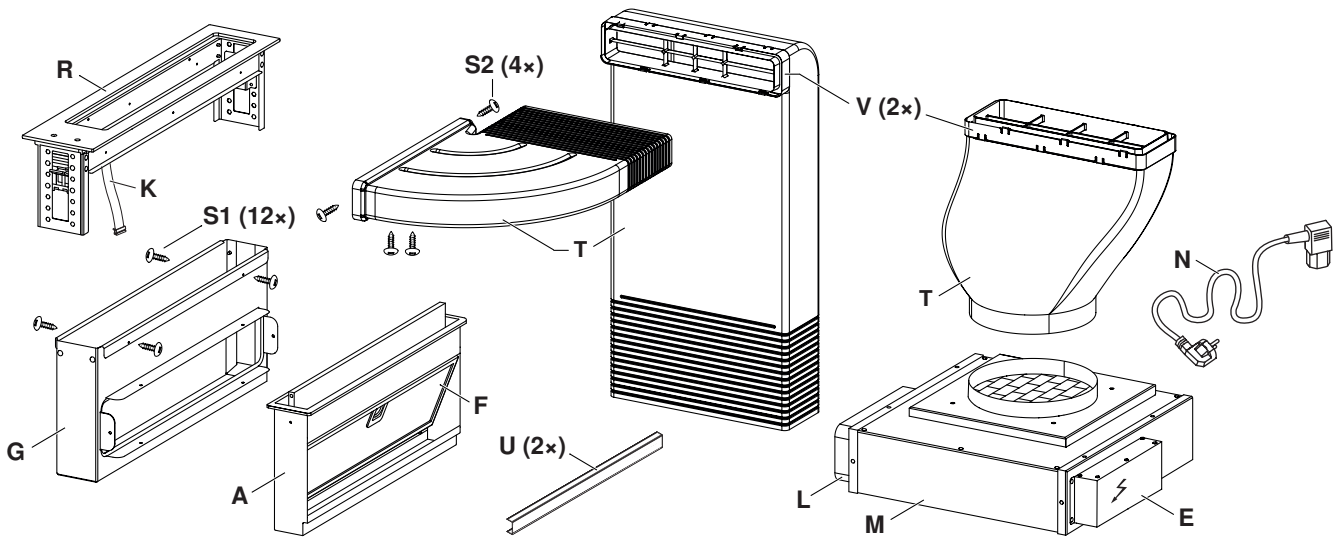


Geeignete Flachkanalsysteme **Q** sind als bestellbares Zubehör erhältlich.

- Die Verbindung zwischen Muldenlüfter und Ablufführung **T** ist nach links oder rechts möglich.
- Der Lüftungsauslass **L** kann auf eine der vier Seiten geführt werden, dadurch kann sich die Einbausituation jedoch verändern.
- Die Ablufführung **T** kann je nach Platzbedarf durch Kürzen angepasst werden.
- Die Steuereinheit **E** kann bei Bedarf umpositioniert ( $\leq 250$  mm) werden.
- Abnehmbare **Bodenplatte** oder **Serviceklappe** für Lüftermotor **M** sowie Umluftbox **U** (bei Umluftbetrieb) vorsehen.
- Erleichterter Zugang zu Lüftermotor **M** und Umluftbox **U** durch erweiterbare Flachkanalsysteme **Q**.  
 Empfehlung: Flexbogen flach **H**, Artikel-Nr. **1012786** mit flexibler Länge (240–600 mm).
- Im Umluftbetrieb ist auf eine ausreichende Durchlüftung zu achten damit die Feuchtigkeit entweichen kann. Dafür geeignetes Material/Holz miteinplanen.



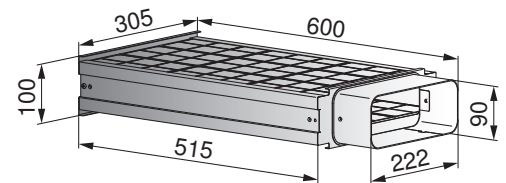
**Lieferumfang**



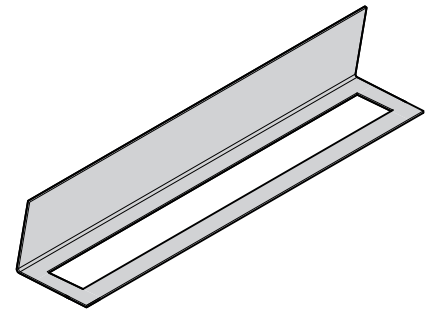
- |                            |                                |
|----------------------------|--------------------------------|
| <b>A</b> Auffangrahmen     | <b>N</b> Netzkabel Länge 1,8 m |
| <b>E</b> Steuereinheit     | <b>Q</b> Flachkanalsystem      |
| <b>F</b> Metall-Fettfilter | <b>R</b> Rahmen                |
| <b>G</b> Gerätegehäuse     | <b>T</b> Abluftführung         |
| <b>K</b> Steuerkabel       | <b>U</b> Distanzprofil         |
| <b>L</b> Lüftungsauslass   | <b>V</b> Verbindungselemente   |
| <b>M</b> Lüftermotor       |                                |

**Zubehör:**

Umluftbox 1012161  
 Für die Installation kann das Flachkanalsystem **Q** (Zubehör) verwendet werden.  
 Flachkanalsysteme aus Kunststoff (siehe Seite 131)




Gasdeflektor 1031218, zwingend benötigtes Zubehör bei Verwendung eines erlaubten V-ZUG Gaskochfeld. Der Betrieb eines Gasgeräts ohne Gasdeflektor ist nicht erlaubt!

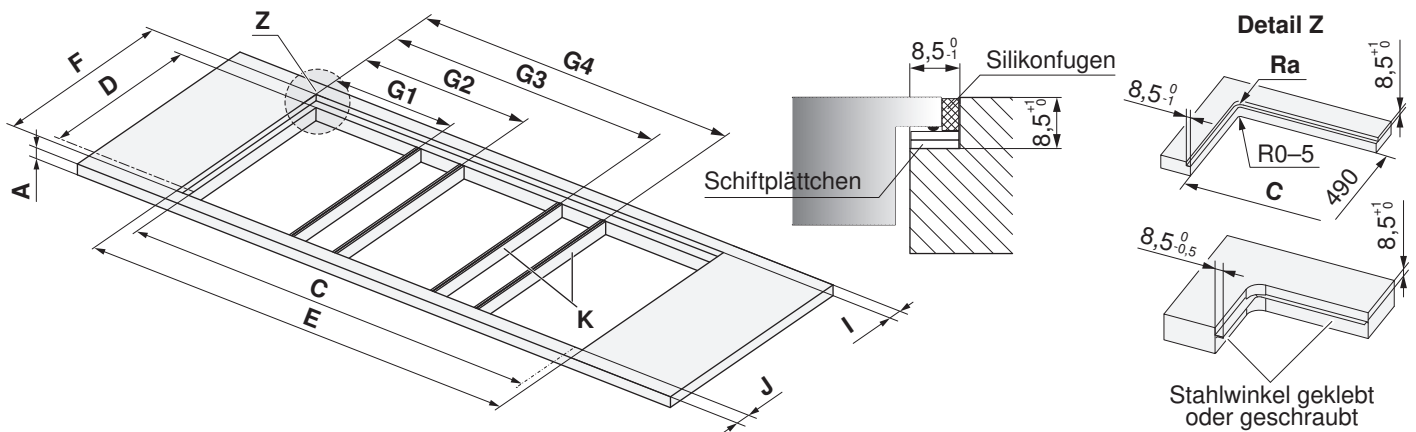


**Kombinationseinbau**

**Flächenbündiger Einbau**

Der flächenbündige Einbau mit zusätzlichen Zwischenstegen **K** erfordert das Zubehör **Zwischensteg-Set H63789** (enthält zwei Zwischenstegstege). Der flächenbündige Kombinationseinbau ist im Dokument 1014378 beschrieben.

 Der aufliegende Einbau eines WOK-Glaskeramik-Kochfelds ist nicht möglich!  
Grund: Glasdicke beträgt 6 mm.

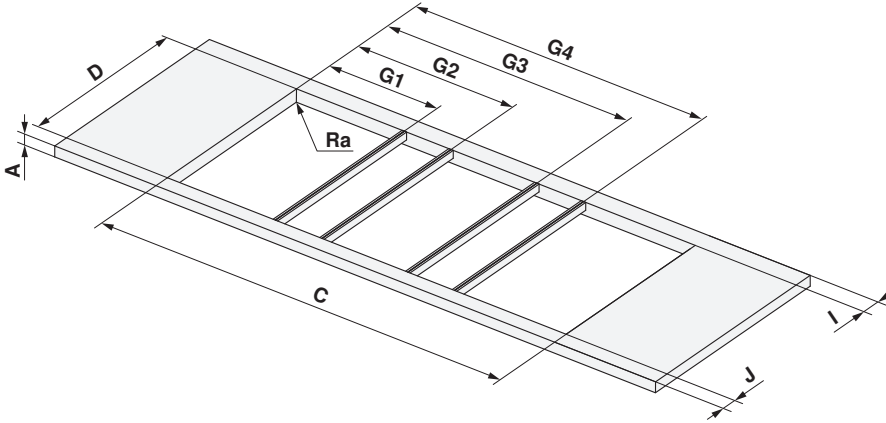


A	F	D	I	J	Ra	K
≥30 mm	507±1 mm	490±1 mm	≥41,5 mm	≥41,5 mm	5 mm	Zwischensteg

Kombinationen	Ausschnittbreite E	Ausschnittbreite C	Zwischenstegposition G1	Zwischenstegposition G2	Zwischenstegposition G3	Zwischenstegposition G4
30+11+30 cm	684 mm	667 mm	285,5 mm	398,5 mm	-	-
30+11+40 cm	787 mm	770 mm	285,5 mm	398,5 mm	-	-
40+11+40 cm	890 mm	873 mm	388,5 mm	501,5 mm	-	-
11+80+11 cm	993 mm	976 mm	114,5 mm	878,5 mm	-	-
40+11+40+11+40 cm	1390 mm	1373 mm	388,5 mm	501,5 mm	888,5 mm	1001,5 mm
40+11+60+11+40 cm	1577 mm	1560 mm	388,5 mm	501,5 mm	1075,5 mm	1188,5 mm
40+11+70+11+40 cm	1697 mm	1680 mm	388,5 mm	501,5 mm	1195,5 mm	1308,5 mm
40+11+80+11+40 cm	1767 mm	1750 mm	388,5 mm	501,5 mm	1265,5 mm	1378,5 mm

**Aufliegender Einbau**

Der aufliegende Einbau erfordert zwingend das Zubehör **Seitenleisten-Set 1028587**, zudem wahlweise Zwischensteg **K 1019199** (Schwarz) oder **1014361** (Edelstahl). Artikel sind als bestellbares Zubehör erhältlich. Der aufliegende Kombinationseinbau ist im Dokument 1013770 beschrieben.

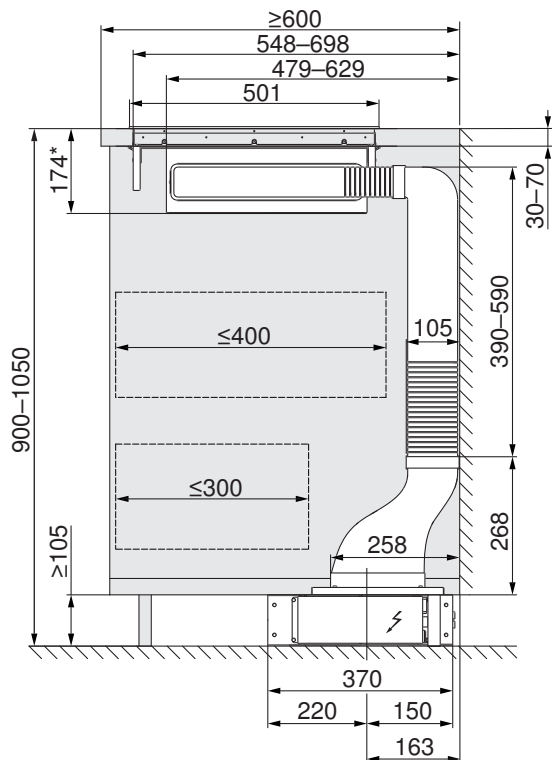


A	D	I	J	Ra
≥30 mm	490±1 mm	≥50 mm	≥50 mm	0–5 mm

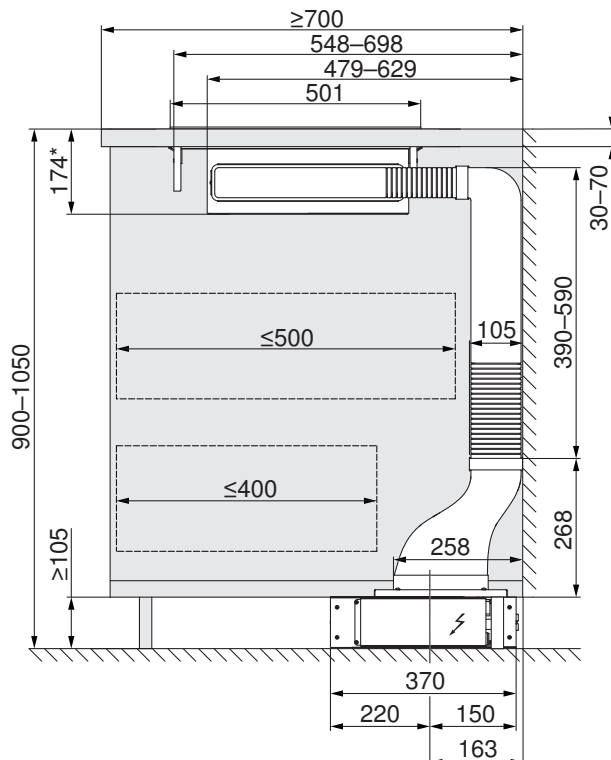
Kombinationen	Ausschnittbreite C	Zwischenstegposition G1	Zwischenstegposition G2	Zwischenstegposition G3	Zwischenstegposition G4
30+11+30 cm	667 mm	277 mm	390 mm	-	-
30+11+40 cm	770 mm	277 mm	390 mm	-	-
40+11+40 cm	873 mm	380 mm	493 mm	-	-
11+80+11 cm	976 mm	106 mm	870 mm	-	-
40+11+40+11+40 cm	1373 mm	380 mm	493 mm	880 mm	993 mm
40+11+60+11+40 cm	1560 mm	380 mm	493 mm	1067 mm	1180 mm
40+11+70+11+40 cm	1680 mm	380 mm	493 mm	1187 mm	1300 mm
40+11+80+11+40 cm	1750 mm	380 mm	493 mm	1257 mm	1370 mm

**Einbauübersicht Unterbau**

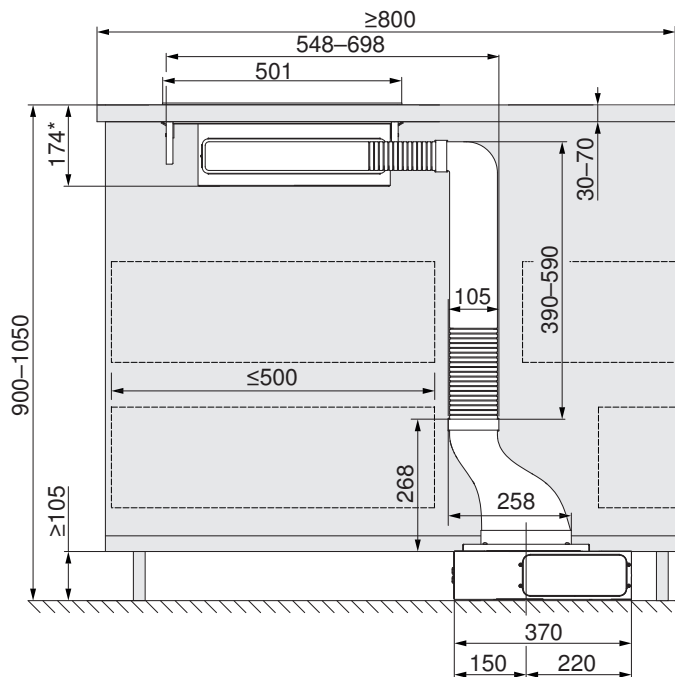
**Wandmontage, Tiefe ≥600 mm**



**Wand-/Inselmontage, Tiefe ≥700 mm**



**Inselmontage, Tiefe ≥800 mm**



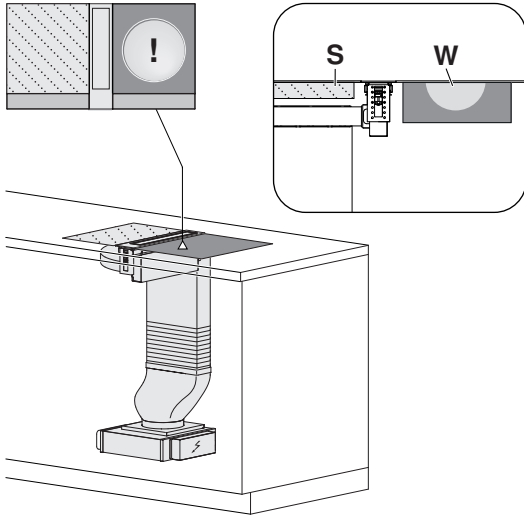
\* Flächenbündiger Einbau. Aufliegender Einbau: 170 mm.


## Geräteauswahl und Kombinationsmöglichkeiten

### 1. Planungsbeispiel: Zwei Kochfelder

#### Luftführung Unterbau nach links/rechts.

Das WOK-Glaskeramik-Kochfeld/Gaskochfeld **W** wird **immer** auf der gegenüberliegenden Seite der Abluftführung angeordnet. Standard-Kochfeld **S**.

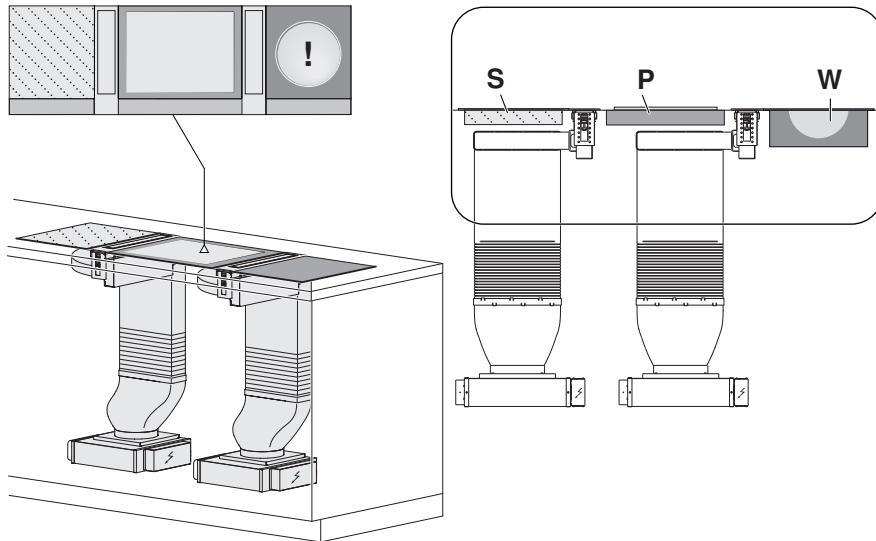


 Die Kombination WOK-Glaskeramik-Kochfeld und Gaskochfeld ist nicht möglich! Das Betreiben eines Gas-Wok ist generell in jeder Kombination untersagt.

### 2. Beispiel: Drei Kochfelder

#### Luftführung Unterbau beidseitig nach links/rechts.

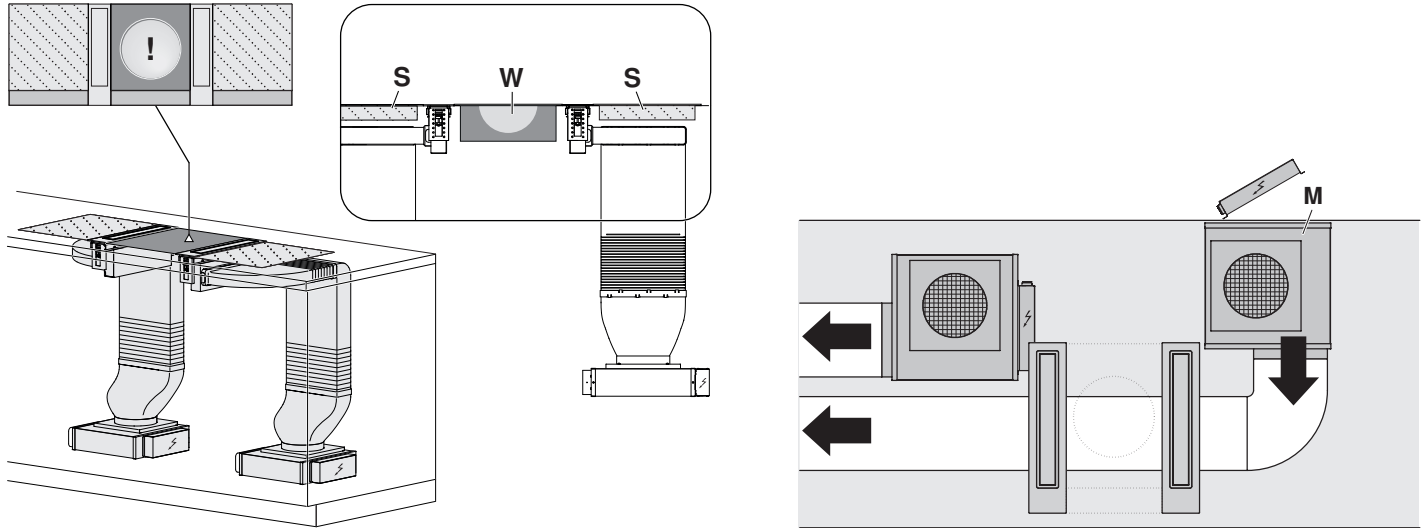
Das Teppan Yaki-Kochfeld **P** (600 mm), in der Mitte angeordnet. Das WOK-Glaskeramik-Kochfeld/Gaskochfeld **W** wird **immer** auf der gegenüberliegenden Seite der Abluftführung positioniert. Standard-Kochfeld **S**.



**3. Beispiel: Drei Kochfelder**

**Luftführung Unterbau jeweils nach aussen.**

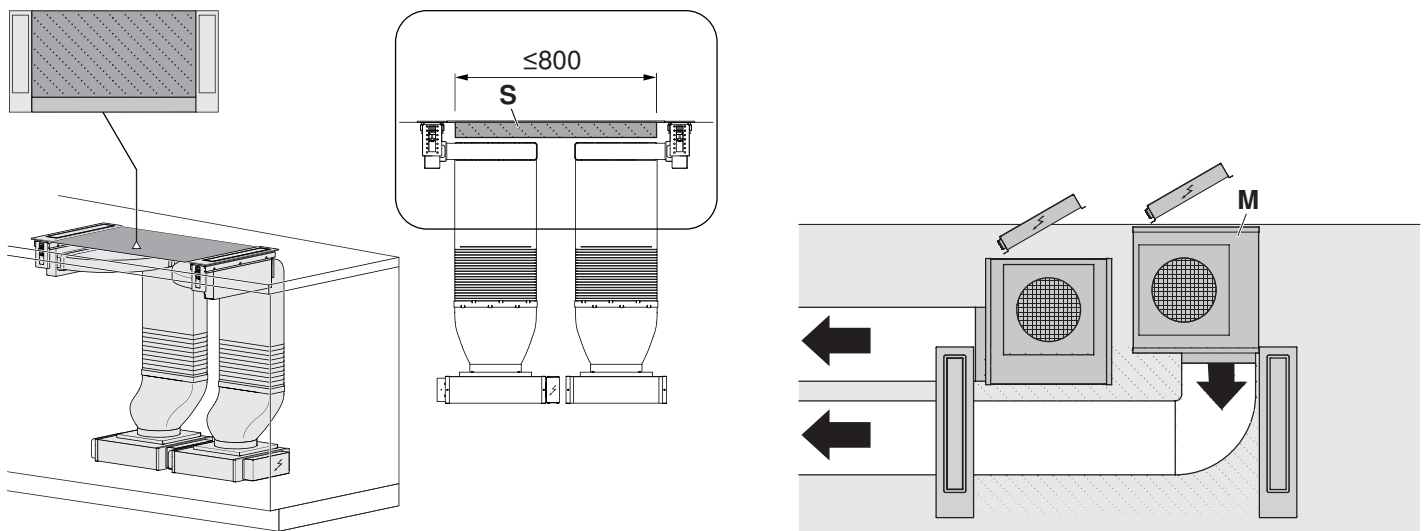
Das WOK-Glaskeramik-Kochfeld/Gaskochfeld **W** (400 mm) wird in der Mitte angeordnet. Standard-Kochfeld **S**. Mögliche Positionierung von 2 Lüftermotoren **M**.



**4. Beispiel: Grosses Kochfeld in der Mitte angeordnet**

**Luftführung Unterbau platzsparend beidseitig nach innen.**

Ermöglicht in der Mitte ein Standard-Kochfeld **S** von  $\leq 800$  mm Einbaubreite. Das WOK-Glaskeramik-Kochfeld/Gaskochfeld **W** kann **nicht** in der Mitte positioniert werden. Mögliche Positionierung von 2 Lüftermotoren **M**.



## Verwendung mit einem Gasgerät

Der Muldenlüfter darf nur mit dem dafür vorgesehenen Gasdeflektor 1031218 (Zubehör) mit einem der nachfolgend gelisteten Gasgeräte betrieben werden. Der Betrieb des Muldenlüfters ohne Gasdeflektor ist nicht gestattet!

**Erlaubte Gasgeräte in Verwendung mit dem Muldenlüfter:**

V-ZUG Gaskochfeld Typ: **GAS321GKBZ, GAS321EKBZ, GAS421GSAZ, GAS421GSBZ, GAS641GKAZ, GAS641EKAZ, GAS641GSAZ, GAS641GSBZ** unter Einhaltung der erlaubten Kombinationseinbauvariante.

Die Kombination des Muldenlüfters mit zwei Gaskochfeldern ist nicht erlaubt!

Die Verwendung eines anderen Gasgerätetypen/-modells oder Herstellers ist nicht gestattet und kann bleibende Schäden am Muldenlüfter verursachen.

Nichteinhalten der obengenannten Inhalte kann zu bleibenden Personen-/Sach- und Geräteschäden führen. In diesem Falle werden jegliche Haftungs-/Garantie- und Kulanzansprüche dauerhaft abgelehnt!

**Verbrennungsgefahr!**

Das Gerät und umliegende Bauteile werden während des Betriebs heiss! Lüfterklappe, Gasdeflektor und andere Bauteile vor dem Berühren abkühlen lassen.

**Brandgefahr!**

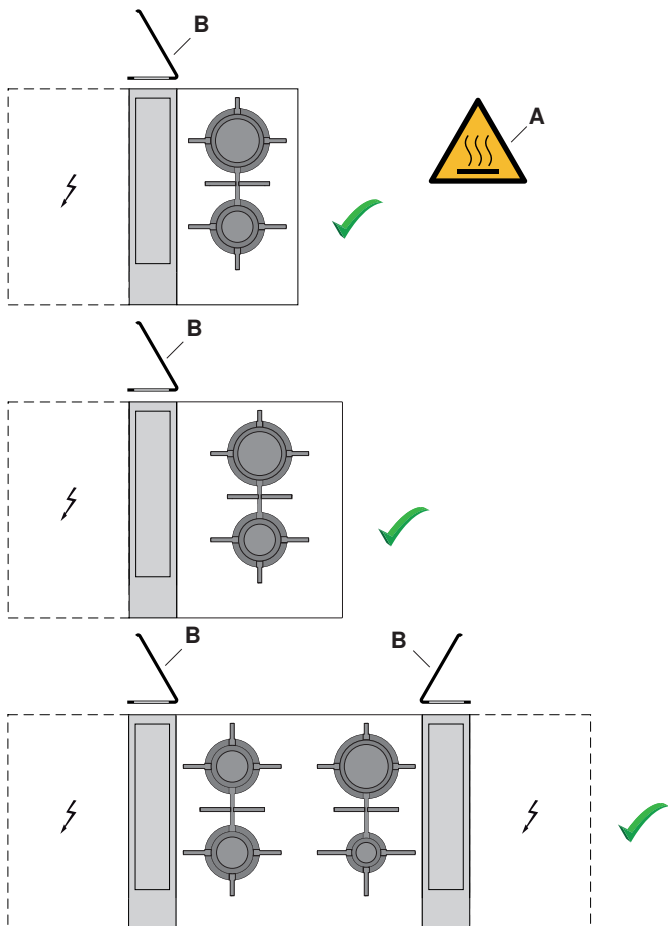
Eine erhöhte Fettablagerung im Fettfilter kann sich entzünden. Fettfilter regelmässig reinigen und Gerät nur mit Gasdeflektor betreiben.

### Erlaubte Einbauvariante (nur V-ZUG Gaskochfeld)

Variante jeweils auch Seitenverkehrt möglich.

**A** Achtung: Heisse Oberfläche!

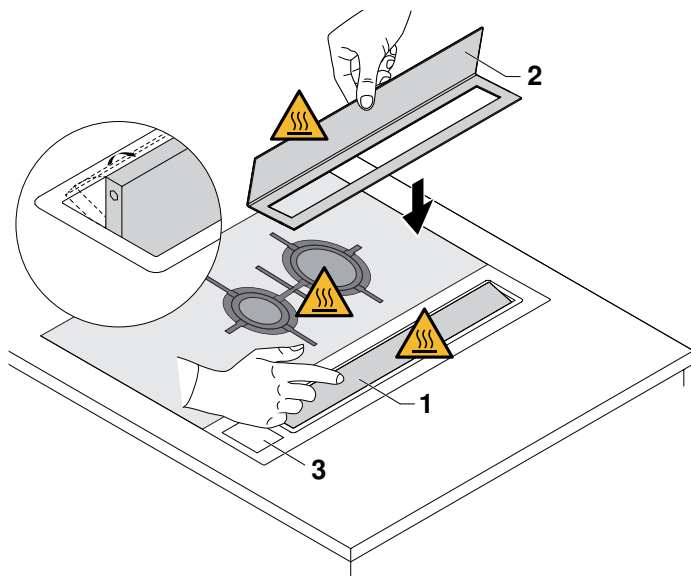
**B** Korrektes Aufsetzen Gasdeflektor.



### Der Gasdeflektor 1031218 (zwingend benötigtes Zubehör)

reduziert die Ablenkung/Störung der Gasflammen an den Brennern und verhindert deren Erlöschung durch den Luftzug.

- ▶ Lüfterklappe **1** öffnen.
- ▶ Gasdeflektor **2** in korrekter Position zum Gasgerät aufsetzen.
- ▶ Muldenlüfter **3** einschalten.

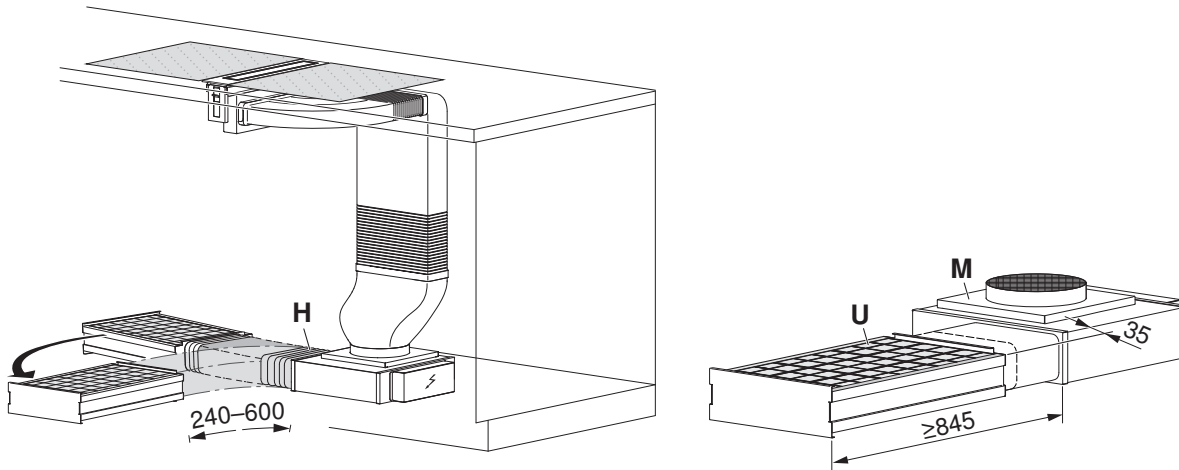




**Installationsvariante Muldenlüfter mit Umluft «Umluftbox»**

**Beispiel: Umluftbetrieb mit Umluftbox**

Flexbogen flach **H**, Artikel-Nr. **1012786** mit flexibler Länge (240–600 mm) vereinfacht Installation/Zugang zu Lüftermotor **M** und Umluftbox **U**.



**Genügend Platzreserven für Wartungsarbeiten mitberücksichtigen, Zugang Lüftermotor und Umluftbox (Austausch der Aktivkohlefilter) sicherstellen!**

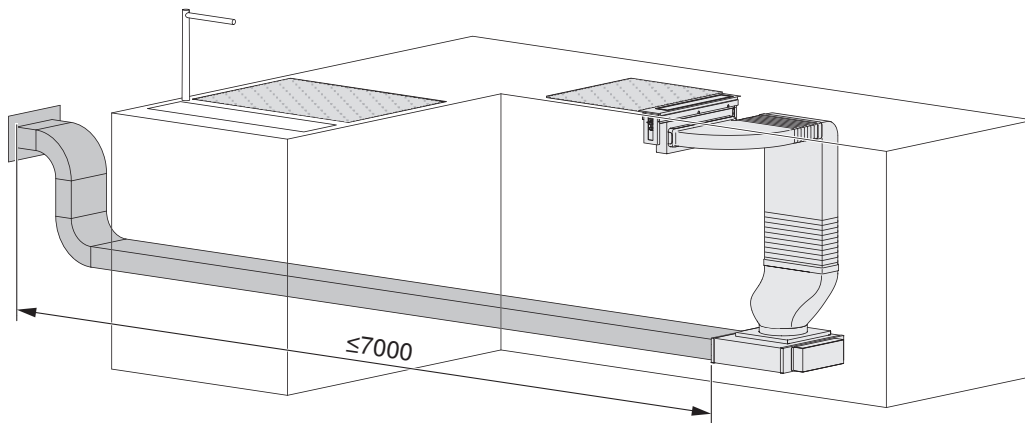


Bei Umluftbetrieb das Gerät zwingend mit dem dafür vorgesehenen Zubehör: Umluftbox mit Aktivkohlefiltern Artikel-Nr. 1012161 ausstatten!

**Installationsvariante Muldenlüfter mit Abluft**

**Beispiel: Abluftbetrieb mit Flachkanal (auch Rundkanal möglich).**

Länge Flachkanalsystem bis Luftausgabe von **max. 7000 mm** einplanen. Soll die Abluft ins Freie geleitet werden, empfehlen wir die Installation eines Teleskop-Mauerkastens (bestellbares Zubehör).



**Genügend Platzreserven für Wartungsarbeiten und Zugang zu Lüftermotor/Flachkanalsystem sicherstellen!**