

siehe Rückseite
voir au verso
vedi retro

genügend Salz
suffisamment de sel
sale sufficiente

genügend Glanzmittel
suffisamment de produit rince-éclat
brillantante sufficiente

Siebe sauber
des filtres propres
i filtri puliti

Balance Türgewicht OK
poids de porte équilibré
il peso della porta è comodo

auf 3in1 Tab umgestellt
changer sur Tab 3in1
cambiato in Tab 3in1

Prüfen
Contrôler
Controllare

Vorbereitung • Préparation • Preparazione

2 Sek. gedrückt halten
Appuyer 2 secondes
Premete per 2 secondi

Programm abbrechen
Arrêt du programme
Cessare il programma

Programm wählen
Sélection du programme
Scegliere il programma

Tipps • Conseils • Consigli

Höhenverstellung
Oberkorb
Réglage de la hauteur
panier supérieur
Regolare in altezza
cestello superiore

Easynadeln
Tiges Easy
Spina Easy

Beladen • Charger • Caricare

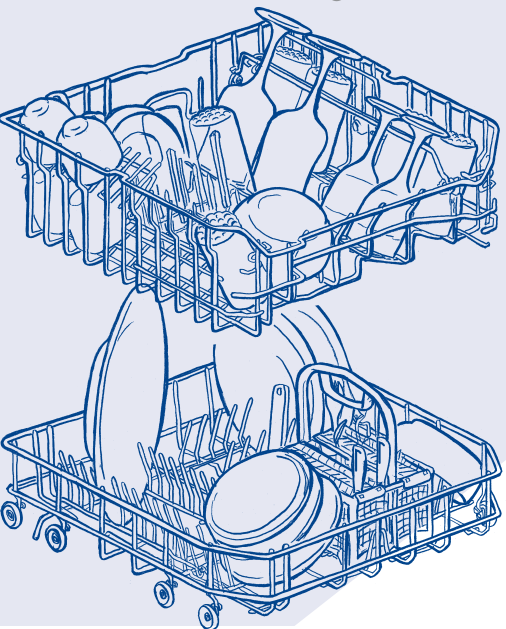
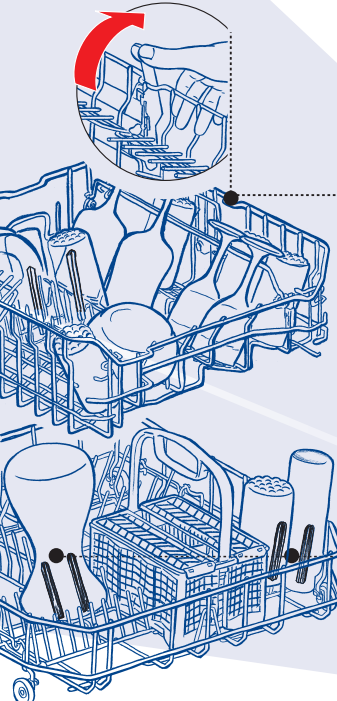
Spülmittel • Produit de lavage • Detersivo

1.

2.

3.

* modellabhängig
dépend du modèle
dipendente del modello



B

D

C

Gebrauch

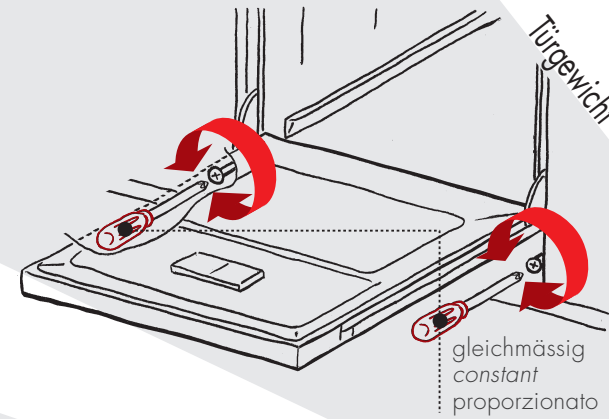
Sicherheitshinweise siehe Bedienungsanleitung

Utilisation

Consignes de sécurité voir Mode d'emploi

Utilizzazione

Osservazioni sulla sicurezza vedi Istruzioni per l'uso



Türgewicht • Poids de porte • Peso della porta

Geschirr wird nicht sauber
La vaisselle n'est pas propre
Le stoviglie non risultano pulite

Richtiges Programm wählen
Sélectionnez le programme correct
Selezionare il programma corretto

Körbe umladen
Chargez les paniers autrement
Caricate i cestelli diversamente

Siebe reinigen
Nettoyez les filtres
Pulite i filtri grosso

gleichmässig
constant
proporzionato

Balance einstellen
Ajuster l'équilibre
Regolare l'equilibrio

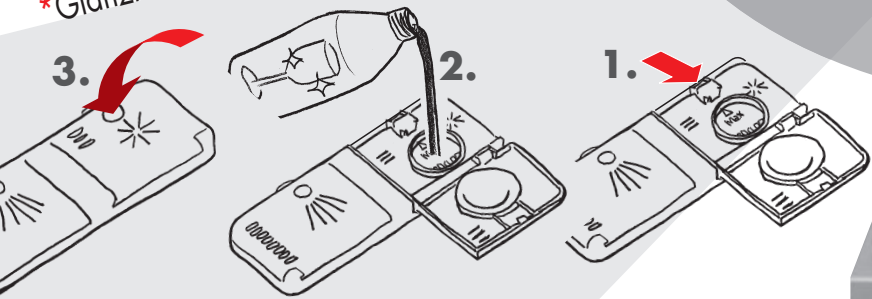
Siebe • Filtres • Filtri

unter fließendem Wasser reinigen
nettoyer sous l'eau courante
pulire sotto l'acqua corrente

auf/ouvrir/aprire

zu/fermer/chiedere

*Glanzmittel • Produit rince-éclat • Brillantante



* Auch bei Spülmittel 3in1 (Einstellen siehe Bedienungsanleitung)
Aussi avec détergent 3in1 (régler selon le mode d'emploi)
Anche con detersivo 3in1 (regolamento guardi l'istruzioni per l'uso)



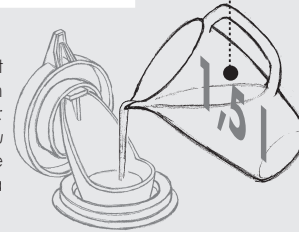
*Salz • Sel • Sale



Wasser
Eau
Acqua

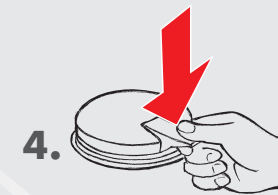
1.

Bei Erstinbetriebnahme mit
1,5 l Wasser füllen
Lors de la première mise en service:
remplir avec 1,5 l d'eau
Dal primo riempimento fluuare
con 1,5 l dell'acqua



gut umrühren!
bien remuer!
mescolare bene!

3.



5. Nach dem Salz auffüllen Programm:
Après chaque remplissage de sel:
Dopo ogni riempire del sale:



wählen
sélectionner
selezionare

Wartung

Modell 182-197

Service

Modèle 182-197

Servizio

Modello 182-197