

ZH

安装说明书

Magnum 2 60i eco | Jumbo 60i | Iglu 60i | Ideal 60i

冷藏箱和冷冻箱

一般安全提示

内容

1	一般安全提示.....	2
2	运输设备.....	2
3	安装设备.....	2
4	设备尺寸.....	3
5	壁龛尺寸.....	3
6	家具门.....	3
7	厨柜通风和排气.....	4
8	更换门止挡.....	4
9	水连接*.....	5
10	安装设备至壁龛中。.....	5
11	处理包装.....	6
12	连接设备.....	6
ZH	安装图.....	8

感谢您购买我们的产品。您的设备满足高要求，且操作简单。尽管如此还请您花时间阅读此文件。如此您将熟悉您的设备，并且可以最优地和无故障地使用它。

请注意安全提示。

修改

文本、图片和数据与印刷此文件时的设备技术状态相符。保留继续发展和进步意义上修改的可能。

只涉及特定设备的段落用星号 (*) 标注。

操作说明用 ► 标识，操作结果用 ▷ 标识。

适用范围

产品系列 (型号) 对应于铭牌上的第一个位置。本文档适用于:




型号	产品系列	度量系统
Jumbo 60i	51078	Euro 60
Magnum 2 60i eco	51076	Euro 60

型号	产品系列	度量系统
Iglu 60i	51077	Euro 60

型号	产品系列	度量系统
理想型 60i	51090	Euro 60

1 一般安全提示

- 只能按使用说明的规定安装、连接以及清理设备。需特别注意“壁龛尺寸” (参见 5) 并确保“厨房家具的通风、排气” (参见 7)。
- 插座必须能够轻松接触到，以便能在紧急情况下快速将设备与电流断开。插座必须位于设备背部范围之外。

	危险	指出如果不加避免，将导致死亡或严重身体伤害的直接危险情况。
	警告	指出如果不加避免，可能导致死亡或严重身体伤害的危险情况。
	小心	指出如果不加避免，可能导致轻微或中度身体伤害的危险情况。

	注意	指出如果不加避免，可能导致物质损失的危险情况。
	提示	指出有用的说明和技巧。

2 运输设备



小心

错误运输造成的受伤和损坏危险!

- 运输已包装的设备。
- 竖立运输设备。
- 不要单独运输设备。

3 安装设备



警告

短路造成的火灾危险!

本设备或其它设备的电源线/插头与设备的背面相互接触时，电源线/插头可能会因设备的震动而损坏甚至引起短路。

- 安装设备时，不要接触插头或电源线。
- 在处于设备背面区域内的插座上不要连接包括本设备在内的任何设备。



警告

潮湿造成的火灾危险!

如果导电部件或电源连接线受潮，可能导致短路。

- 设备设计在封闭的室内使用。不要在室外或潮湿和喷溅水的区域运行设备。
- 只能操作安装完成的设备。



警告

制冷剂造成的火灾危险!

所含有的制冷剂 R 600a 是环保的，但易燃。漏出的制冷剂可能自燃。

- 不要损坏制冷回路的管道。



警告

火灾和损坏危险!

- 不要将散热设备，例如微波炉、烤面包机等等放在设备上!

提示

冰箱背面的铝箔袋对于冰箱的高效能运作非常重要。里面的物质无毒无害。*

- 不要取下铝箔袋!

注意

有损坏危险!

不当并排 (SBS) 安装可能导致设备之间出现冷凝水。如下安装 V-牵拉装置设备:

- 冷冻箱安装在冷藏箱旁。



警告

通风口堵塞会造成火灾和损坏危险!

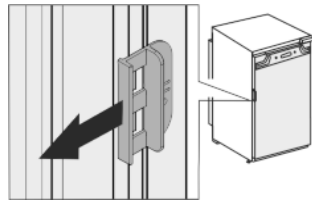
- 始终保持通风口畅通。始终确保良好的通风和排气!

- 若设备在连接前损坏，请立即询问供货商。
- 安装设备的地面必须水平、平坦。
- 不要将设备安装在太阳直接辐射的区域，或炉灶、取暖器及同类装置旁边。

- ❑ 不可独自安装设备，最好两人或多人共同安装。
- ❑ 设备中的冷却剂 R 600a 越多，设备所处的空间要越大。较小空间中，发生泄漏时会产生可燃的气体空气混合物。根据 EN 378 标准，每 11 g 冷却剂 R 600a，安装区域至少为 1 m³。设备中冷却剂的剂量可在设备内部的铭牌上找到。
- ❑ 如果安装在非常潮湿的环境中，设备的外面会形成冷凝水。始终确保安装地点通风和排气良好。

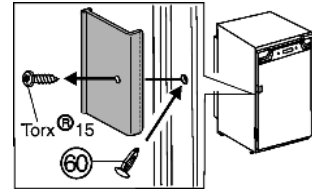
如果运输保险装置安装在门上：

- ▶ 拉出红色运输保险装置。



如果运输保险装置通过螺丝固定在门上：

- ▶ 卸下红色的运输保险装置。用堵头 (60) 封闭已打开的安装孔。



装入之后：

- ▶ 取下保护膜、胶带和运输固定件等。

提示

- ▶ 清洁设备（参见操作说明书“清洁设备”）。

4 设备尺寸

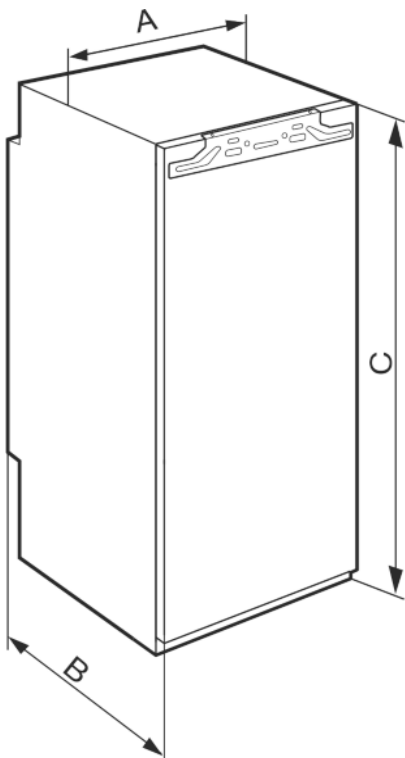


Fig. 1

	A (毫米)	B (毫米)	C (毫米)
Magnum 2 60i eco, Jumbo 60i, Iglu 60i	559	544	1770
理想型 60i	559	544	872

5 壁龛尺寸

设备未装入式设备，因此完全封装在厨柜中。相关厨柜严格按照规定的安装尺寸设计，能够提供充分的通风和排气，因此可以保证设备正常运行。

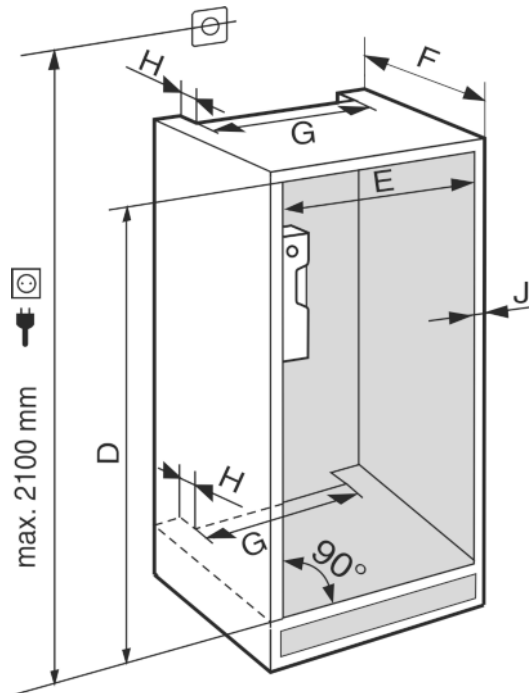
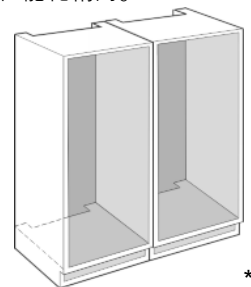


Fig. 2

	D (毫米)	E (毫米)	F (毫米)	G (毫米)	H (毫米)	J (毫米)
Magnum 2 60i eco, Jumbo 60i, Iglu 60i	1772	560	最 小 550, 推 荐 560	最 小 500	最 小 40	最 大 19
理想型 60i	874	560	最 小 550, 推 荐 560	最 小 500	最 小 40	最 大 19

所公布的能耗根据 560 mm 的橱柜深度计算得出。该设备在橱柜深度为 550 mm 的情况下功能完好，但能耗稍高。

- ▶ 采用并排安装两个相邻的设备时，分别安装设备于单独的家具柜中*。



- ▶ 检查周围家具的壁厚：壁厚数值最小为 16 毫米。
- ▶ 设备只能安装在稳定厨柜中。防止家具翻倒。
- ▶ 厨柜可通过水平尺和标记角尺进行校准，并在需要使用通过垫东西弄平。
- ▶ 确保地板与厨柜的侧壁垂直。

6 家具门

- 对于厨柜，需要一扇门。
- 柜门至少最小 16 毫米和最大 19 毫米厚。
- 门与上方的柜门（如有）间至少存在一个 3 毫米宽的间隙。

厨柜通风和排气

- 家具门的宽度取决于厨房的风格和柜门板之间的间隙。通常，家具门之间的垂直间隙为 3 毫米。
- 若存在其它柜子，家具门顶边的高度应与周边家具的门一致。
- 家具门必须平坦，安装时不得施压。

注意

较重的家具门会产生损坏危险！
若家具门较重，可能导致铰链损坏进而出现功能限制。
▶ 安装家具门前确保未超过家具门的允许重量。

设备型号	家具门最大重量 (kg)
Magnum 2 60i eco, Jumbo 60i, Iglu 60i	26
理想型 60i	16

7 厨柜通风和排气

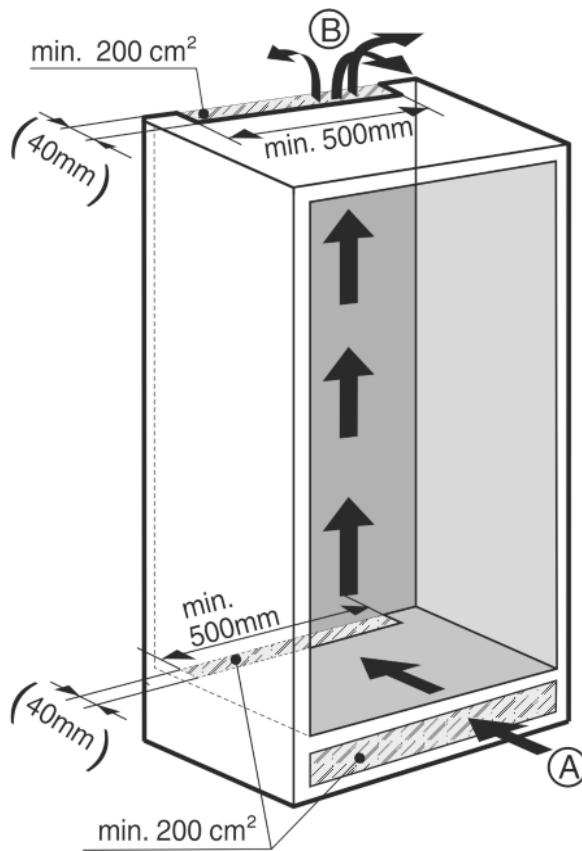


Fig. 3

- 在进气口 Fig. 3 (A)和出气口 Fig. 3 (B)上，至少每台设备的通风截面至少为 200 cm²。
- 通常：通风横截面越大，设备工作越节能。
- 家具后壁通风道的深度最小为 40 毫米。

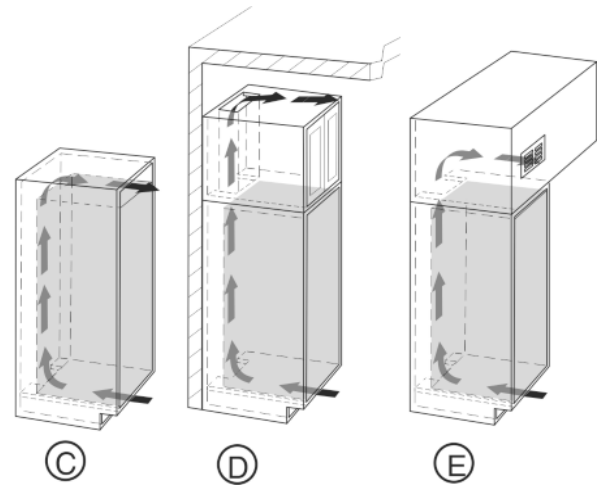


Fig. 4

- 上通风截面既可通过直接通过设备和可选的通风格栅 Fig. 4 (C)在橱柜盖板附近区域完成 Fig. 4 (D)，也可作为中间盖板 Fig. 4 (E)的排气口。

8 更换门止挡

注意

冷凝水和相互碰撞的门会造成损毁危险！
在您**并排 (SBS) 安装 V-牵拉装置**设备时：
▶ 在安装冰箱时确保门向外开启。必要时，更换门止挡。



小心

如果减振器拉紧，存在受伤的危险！
▶ 小心拆卸减振器。



小心

折页折合时，存在受伤危险！
▶ 让铰链打开。



警告

冰箱门脱落有造成伤害的危险！
如果没有充分拧紧连接件，那么冰箱门可能脱落。这可能导致严重的伤害。此外，冰箱门可能没有关闭，这样冰箱无法正常制冷。
▶ 使用 4 Nm 的扭矩拧紧折页和减振器的球形枢轴。
▶ 使用 3 Nm 的扭矩拧紧减振器支架。
▶ 检查所有螺栓，必要时，重新拧紧。

提示

若为拉出门铰角形托架，上方存在充足的空间，且能够重新安装至背面，可只更换门止挡。安装至壁龛中后，通常不属于这种情况。
▶ 装入设备至壁龛前更换门挡。

	执行该操作步骤时存在受伤危险！ 注意安全提示！
	本说明书适用于多个型号。 只有当适用于您的设备时，才可执行此步骤。
	请在显示的可选方案间选择。
	螺丝只可松开，不可旋出。



检查螺纹连接并在需要时重新拧紧螺丝。

- ▶ 打开供水截流阀，检查整个供水系统的密封性。
- ▶ 首次投入使用前：
- ▶ 由主管的专业人员排空自来水管中的空气。



▶ 更换门挡期间，请注意上述安全提示信息 and 符号说明。

按照小册子尾页所示更换止挡。



注意

制冰机的损坏危险！
如果运行过程中进水口被关闭，但制冰机仍然继续运行，进水管可能会结冰。

- ▶ 如果进水被中断（例如：休假），请断开制冰机的电流。

*

9 水连接*



警告

电击危险！

- ▶ 把设备连接到水管前，将设备与插座分开。
- ▶ 在连接制冰机的进水管前，请关闭供水。
- ▶ 连接到饮用水网只能由有资格的水气安装人员完成。



警告

中毒危险！

- ▶ 设备中使用的水的质量必须符合各个国家的饮用水条例 (z.B. 98/83/)
- ▶ 另外要连接饮用水供给装置。
- ▶ 制冰机只能用于制造家庭用量的冰块，并且必须使用适合的水。

10 安装设备至壁龛中。



警告

短路会造成火灾危险！

- ▶ 推入设备至壁龛时，不得压坏、夹住或损坏供电电缆。
- ▶ 不要使用损坏的电源连接线运行设备。

注意

铰链损坏危险！

- ▶ 若移动时，设备抓在门上，可能会导致铰链损坏。
- ▶ 挪动和移动设备时，务必抓住机体。

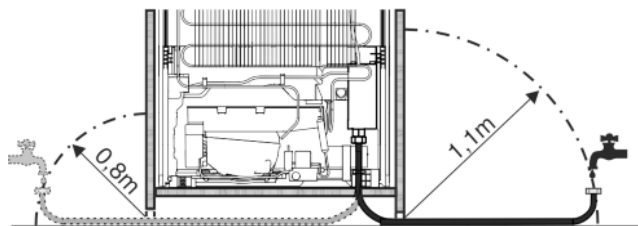


Fig. 5

- 水压必须在 0.15 MPa 和 0.6 MPa (1.5 bar - 6 bar) 之间。
- 必须通过能够承受工作压力和符合卫生要求的冷水管将水输送到设备。
- 使用附带的不锈钢软管（长度 1.5 m）。禁止重复使用旧的软管。3 m 的软管可以作为附件购买。软管必须由专业人员安装。
- 在软管的连接件中有一个带密封圈的收集网。
- 在软管管道和家庭供水接口之间必须设计一个截流阀，用于在需要的情况下能够中断供水。
- 供水所使用的所有设备和装置必须符合各国的有效规定。
- 安装时不要损坏或折弯供水管。

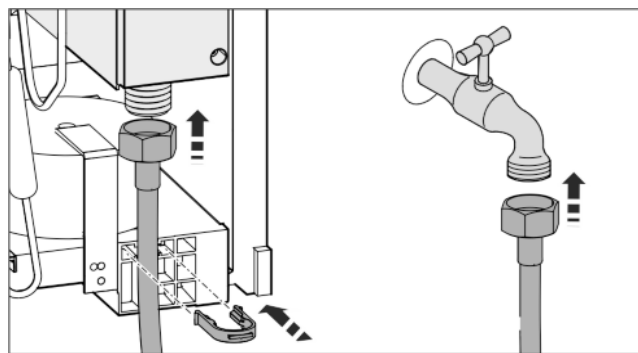
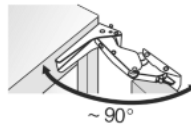
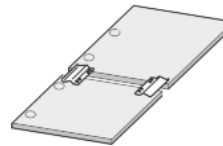
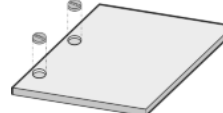







Fig. 6

磁阀位于设备背后下方。连接螺纹为公制 R3/4。

连接不锈钢管：

- ▶ 将连接件及筛子连接在隔离阀门上。
- ▶ 连接管子的另一头至电磁阀上。
- ▶ 用卡槽卡件将不锈钢软管固定到外壳上。

安装至壁龛中时，可通过客服 购买下列附件：	
限制开门角度为 90° 的套件	
分离式家具门安装套件	
适用于隐形门铰的套件（含护板）	

	执行该操作步骤时存在受伤危险！ 注意安全提示！
	本说明书适用于多个型号。只有当设备提供相应的功能时，才能执行此步骤。
	请在显示的可选方案间选择。
	螺丝只可松开，不可旋出。
	检查螺纹连接并在需要时重新拧紧螺丝。

▶ 安装期间，请注意符号说明。

按照小册子尾页所示内容将设备装入壁龛中。



11 处理包装



警告

包装材料和薄膜会造成窒息！
▶ 不要让孩子玩耍包装材料。

包装是采用可重复利用的材料制造：

- 瓦楞纸板/硬纸板
 - 部件由发泡聚苯乙烯制成
 - 薄膜和袋子用聚乙烯制成
 - 捆扎带用聚丙烯制成。
 - 已钉牢的木框，带有由聚乙烯制成的垫片*
- ▶ 将包装材料送到正式的收集站。



12 连接设备

注意

连接不正确。
电气装置损坏。
▶ 请勿使用独立逆变器。
▶ 请勿使用节能插头。



警告

连接不正确。
火灾危险。
▶ 请勿使用延长电缆。
▶ 请勿使用延长线。

安装地点的电流类型（交流电）和电压须与铭牌说明一致。
插座必须按规定接地并且受电气保护。熔丝的释放电流必须在 10 A 和 16 A 之间。

插座必须能够轻松接触到，以便能在紧急情况下快速将设备与电流断开。插座必须位于设备背部范围之外。

- ▶ 检查电气连接。
- ▶ 插入电源插头。



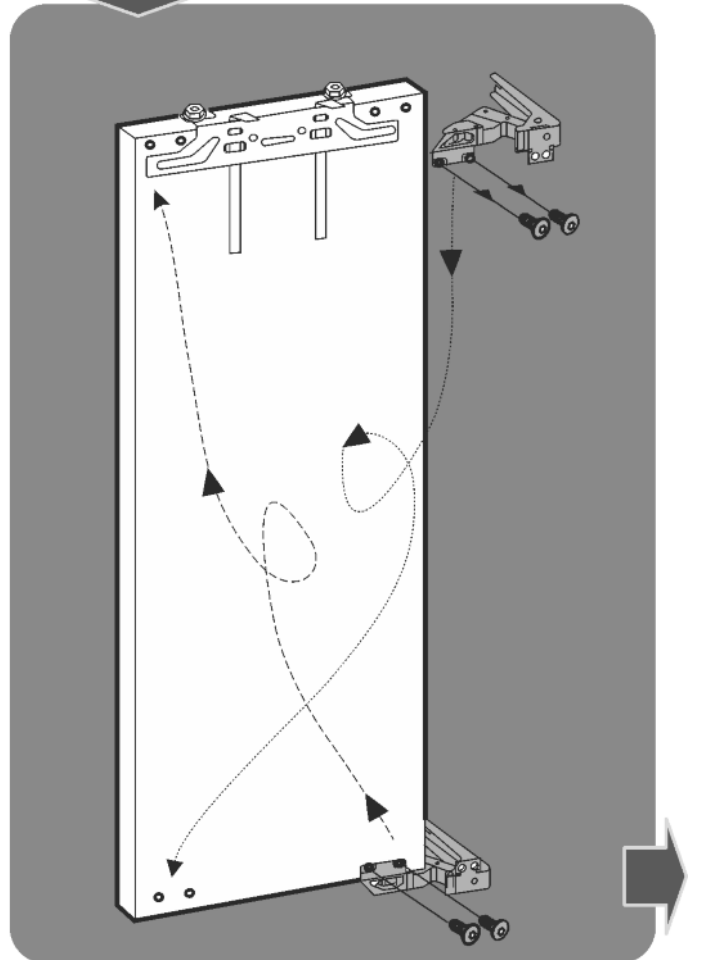
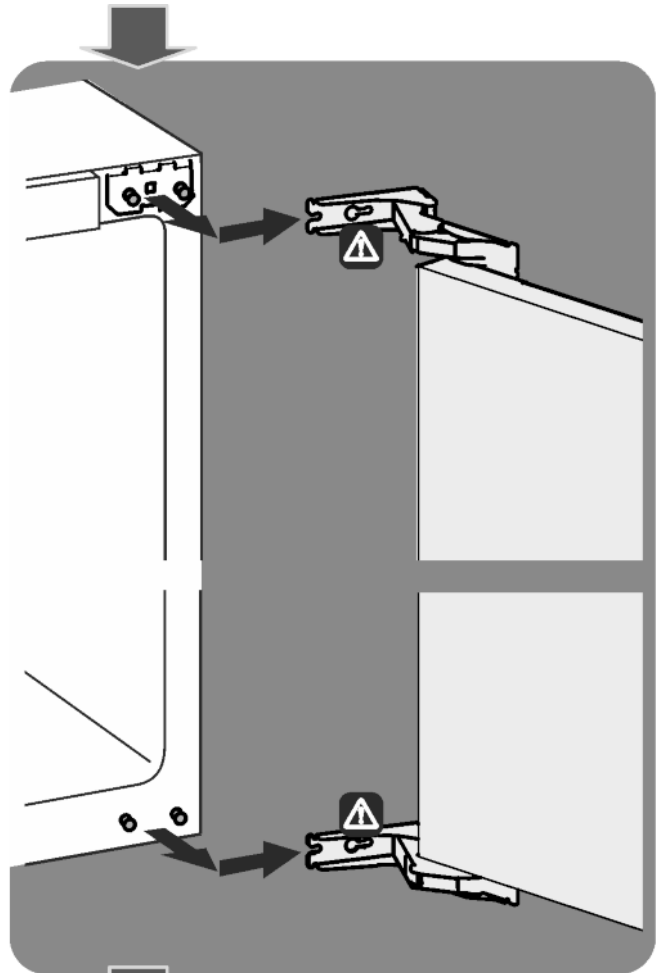
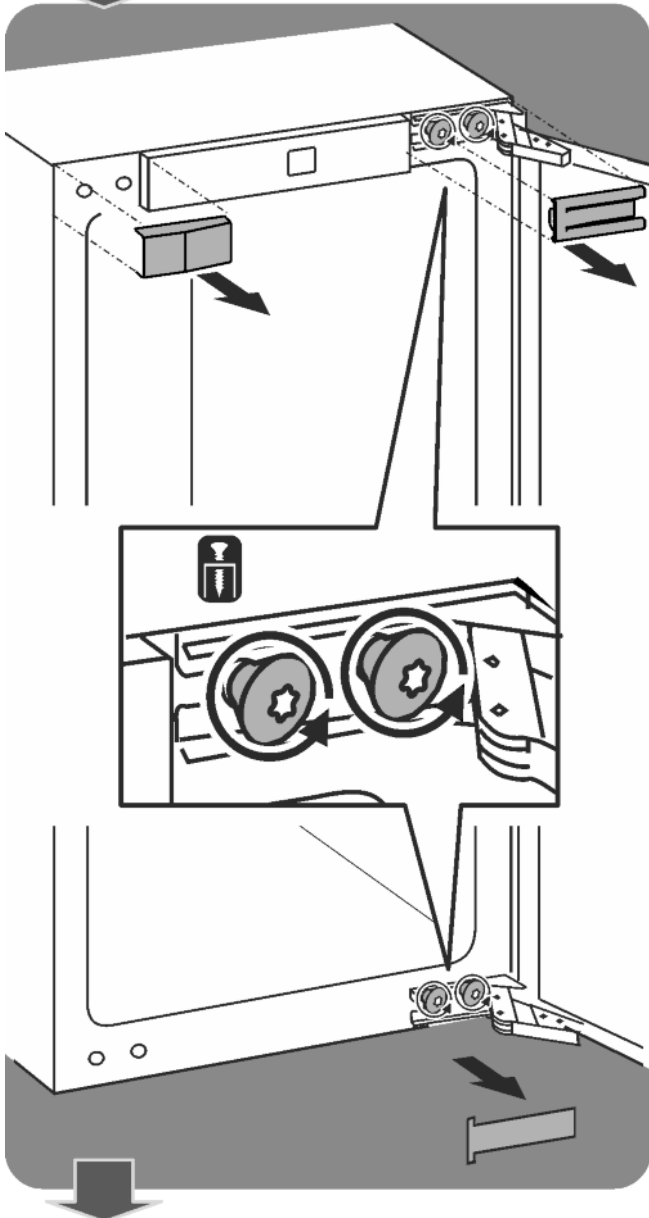
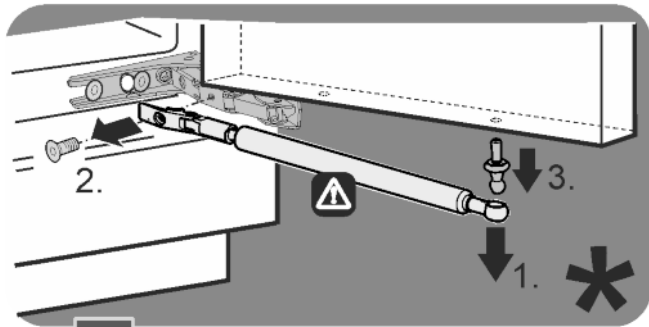
Türanschlagwechsel

Changing over the door hinges

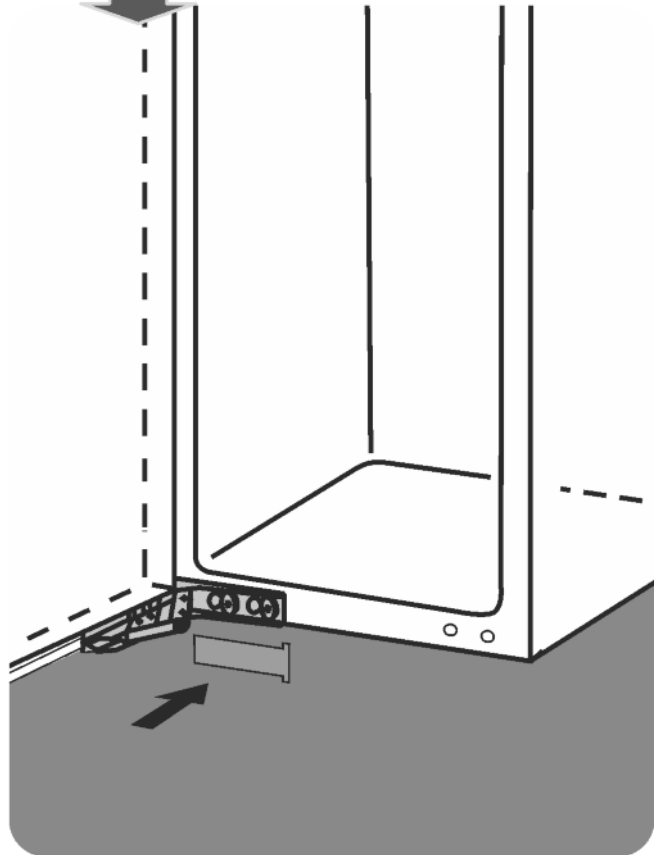
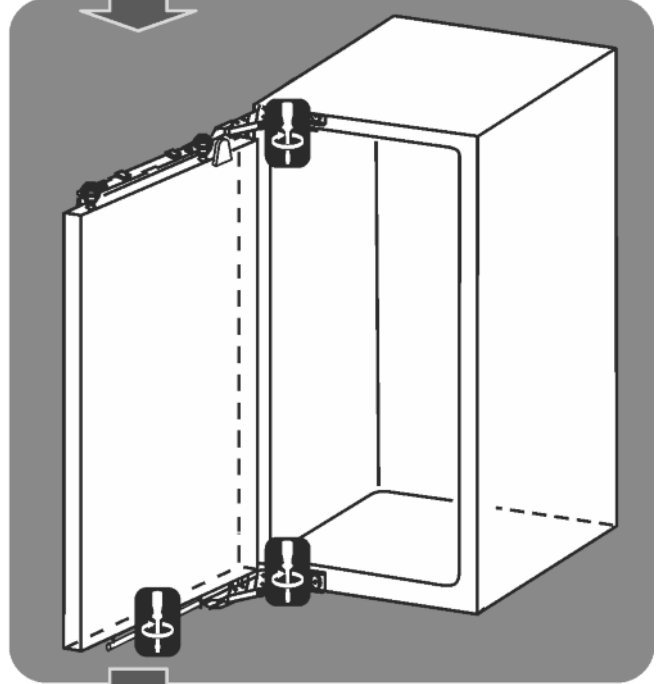
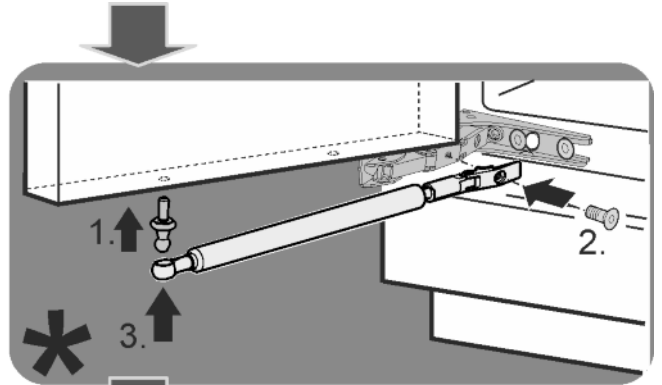
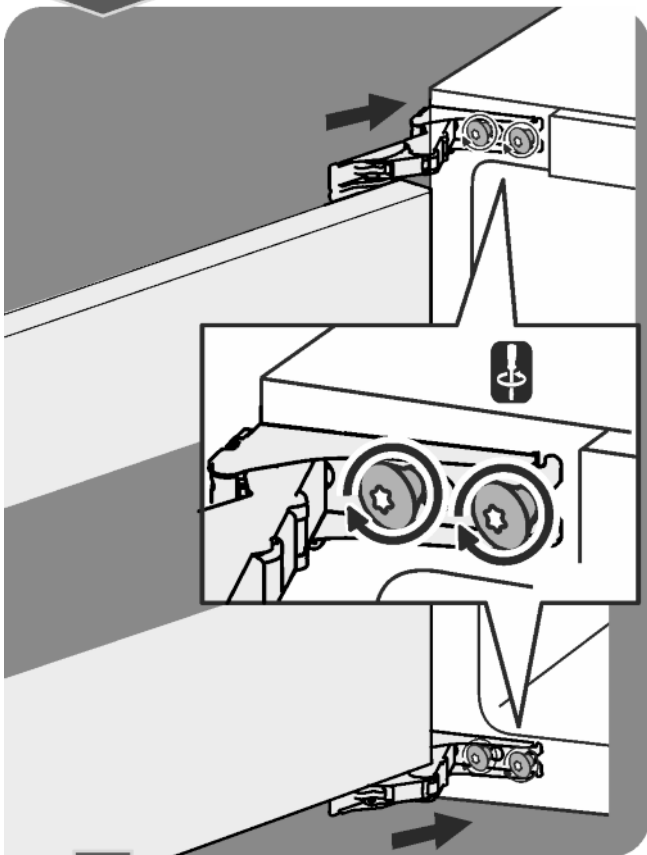
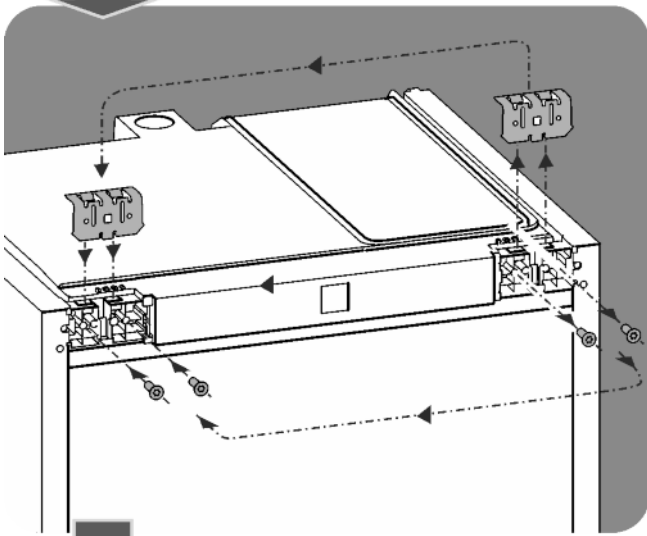
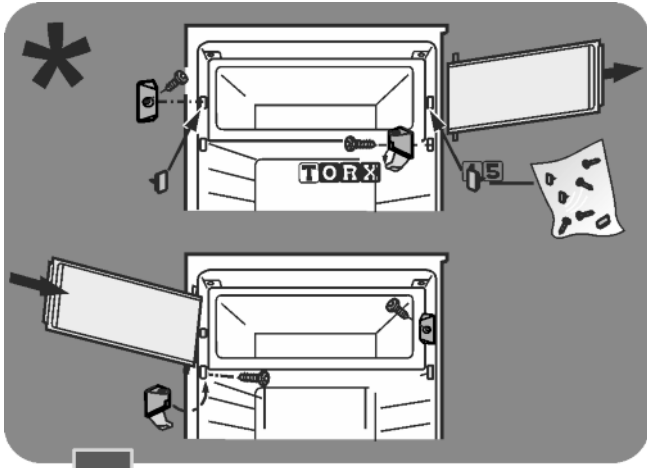
Cambio del tope de puerta

Inversion du sens d'ouverture de la porte

Перевешивание дверей



* 按冰箱型号配置



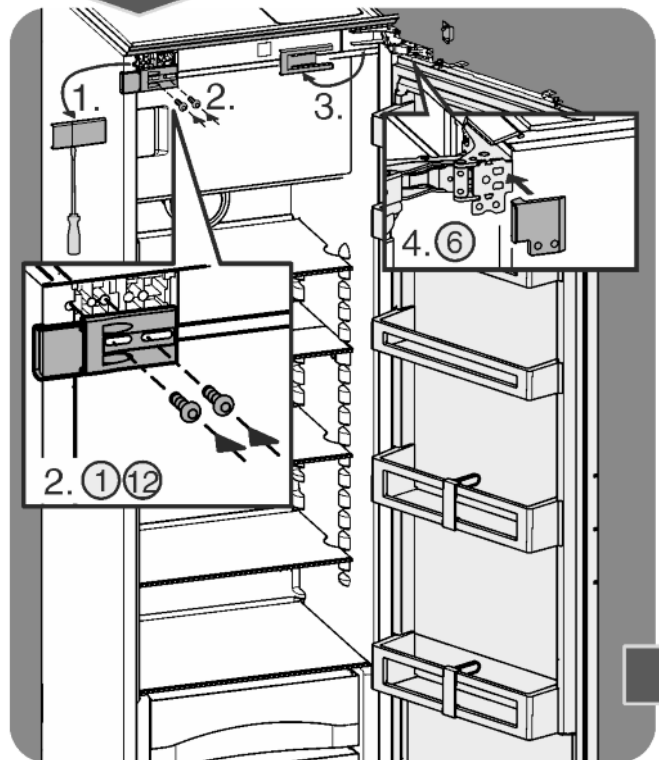
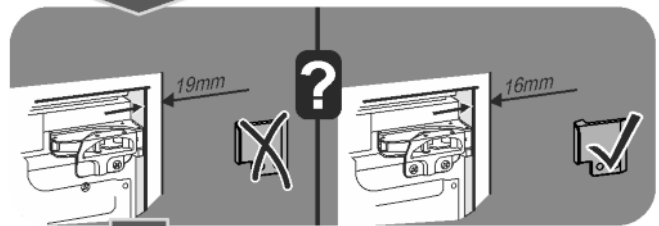
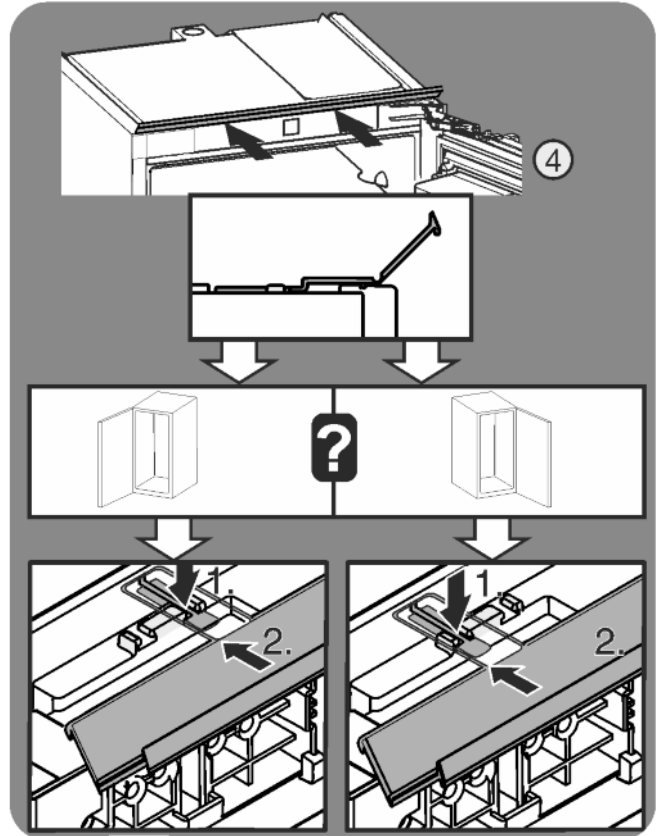
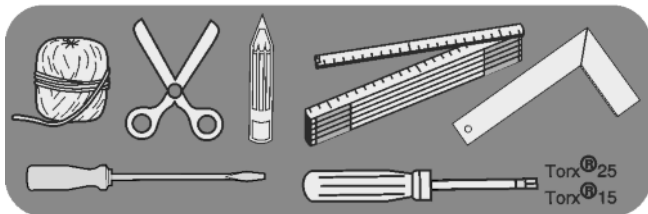
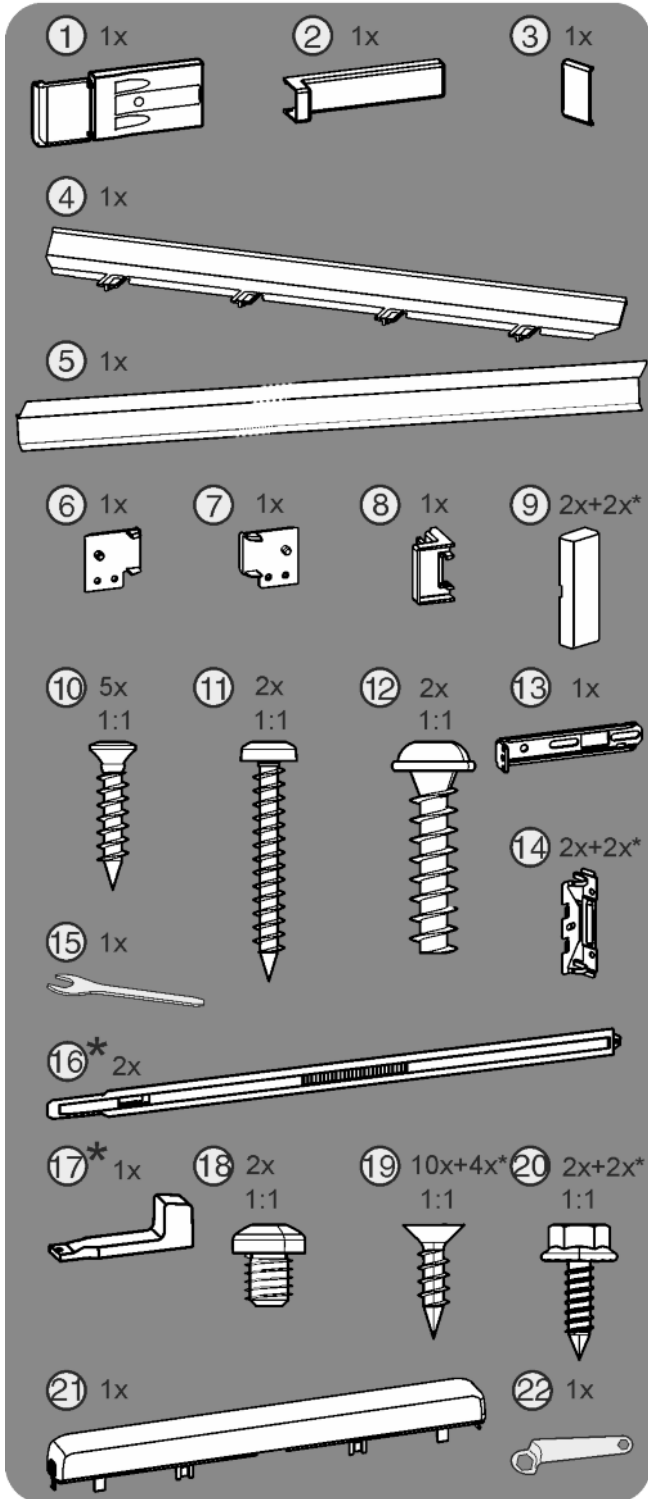
Einbau in die Nische

Installation

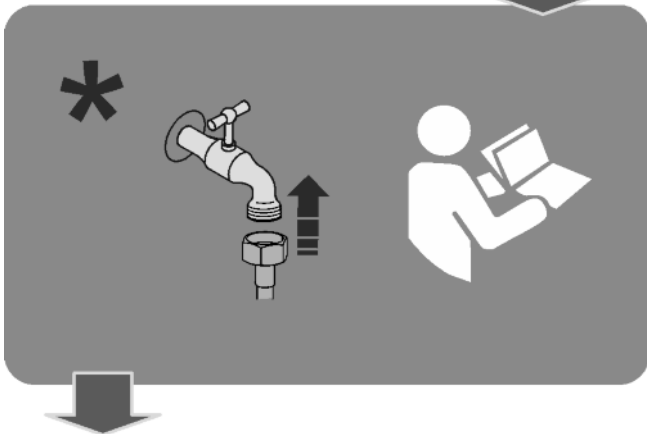
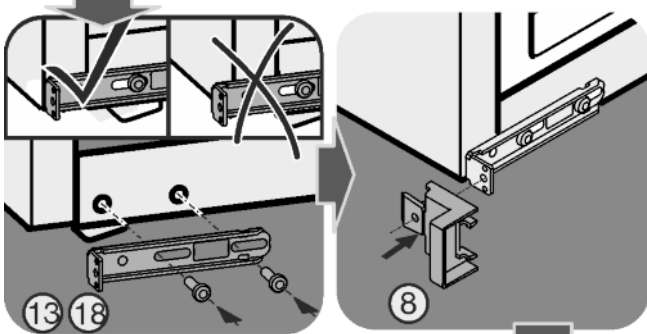
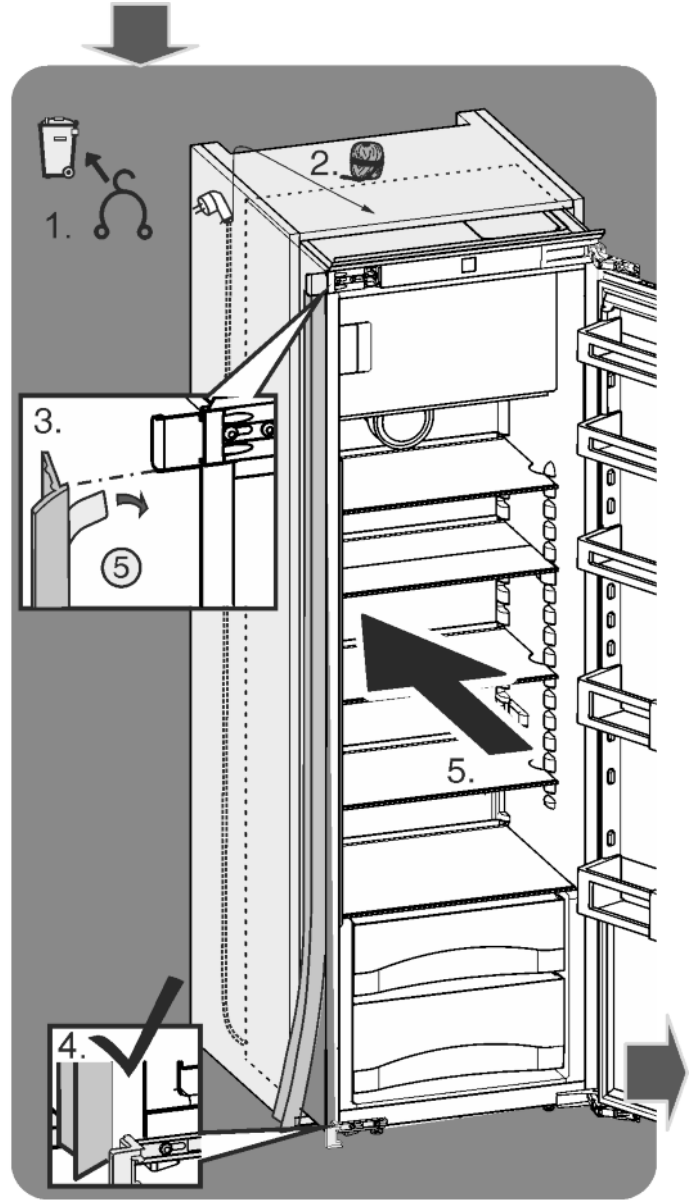
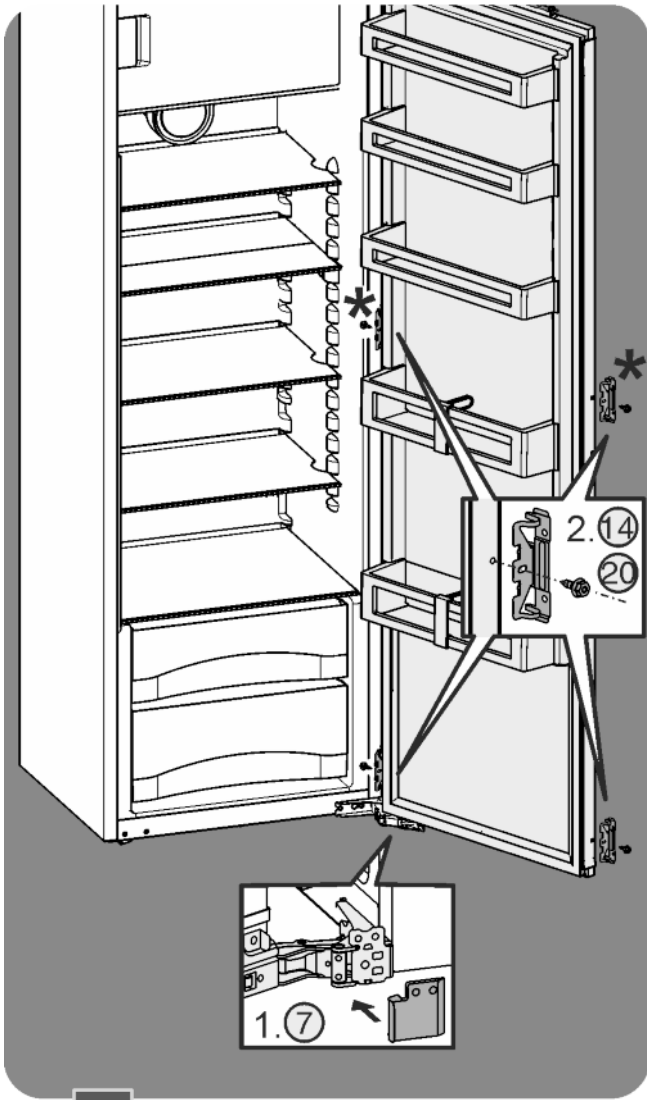
Montaje

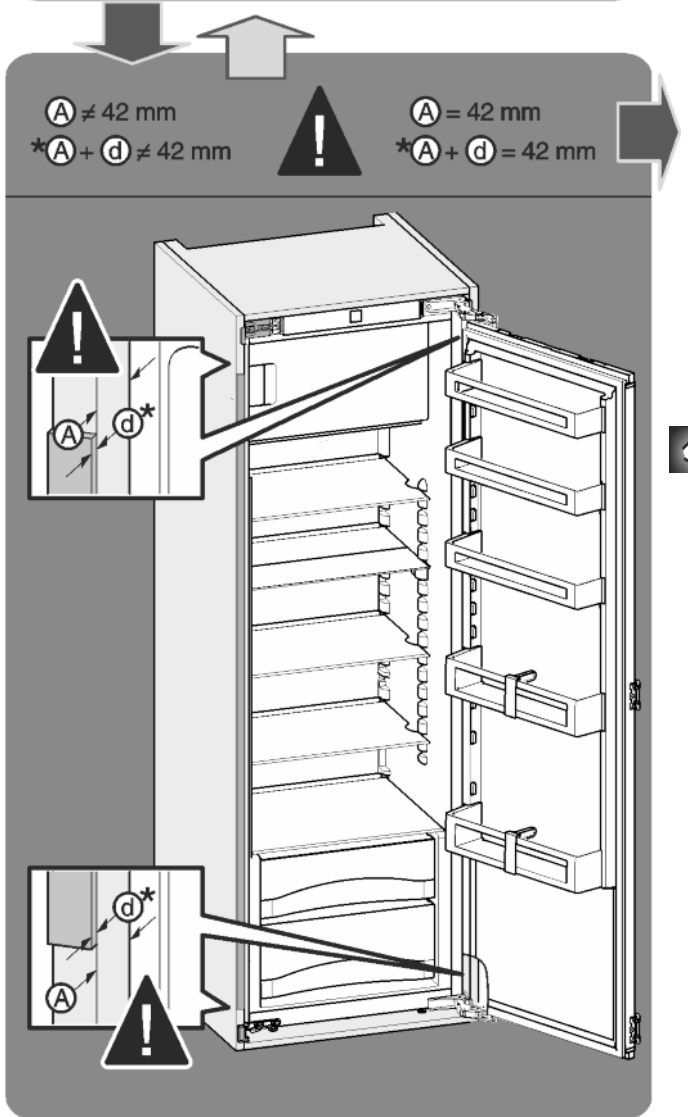
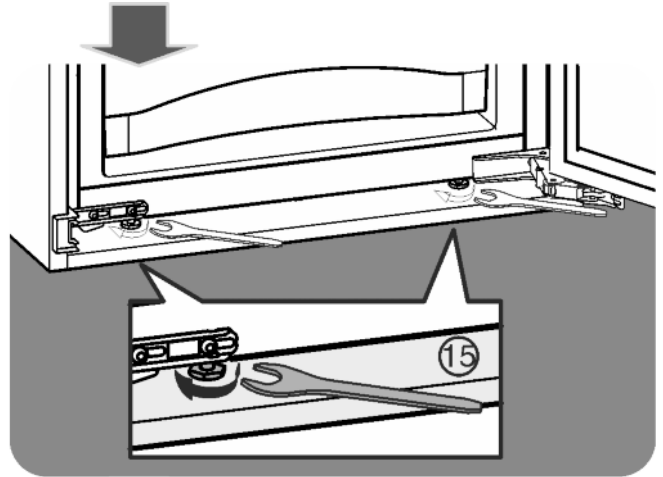
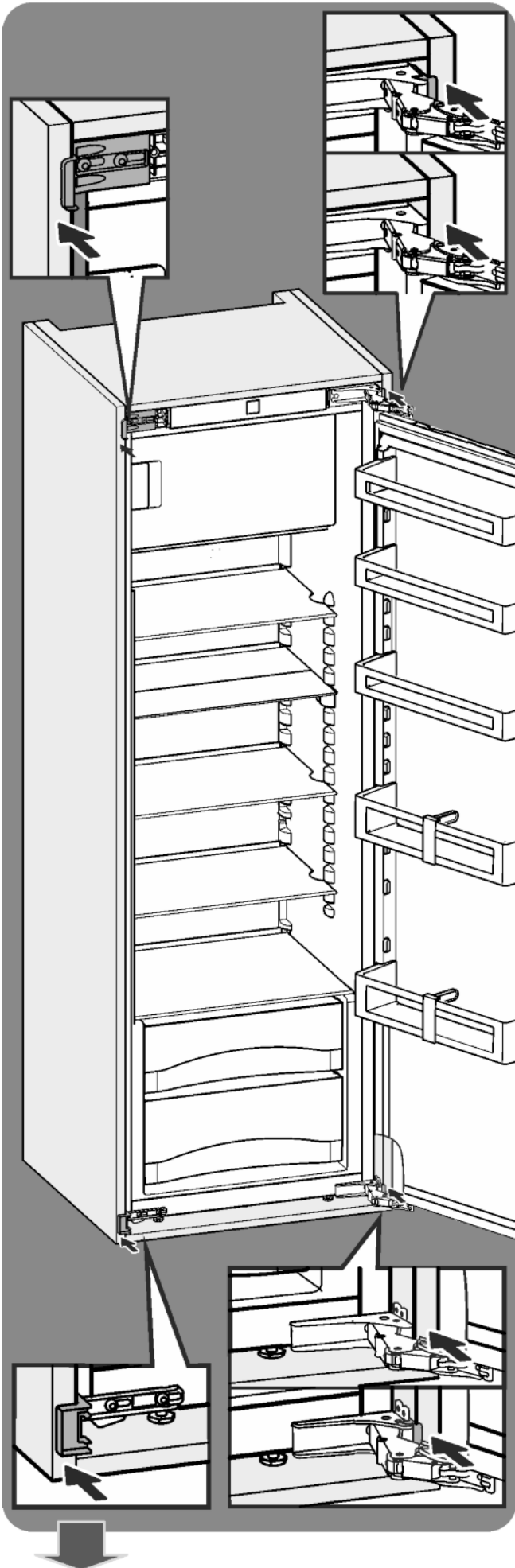
Montage

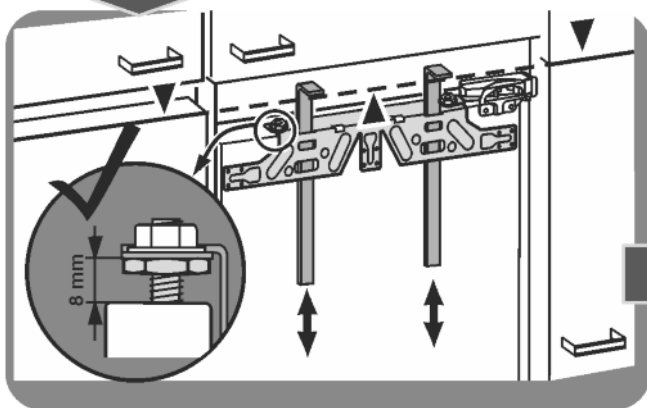
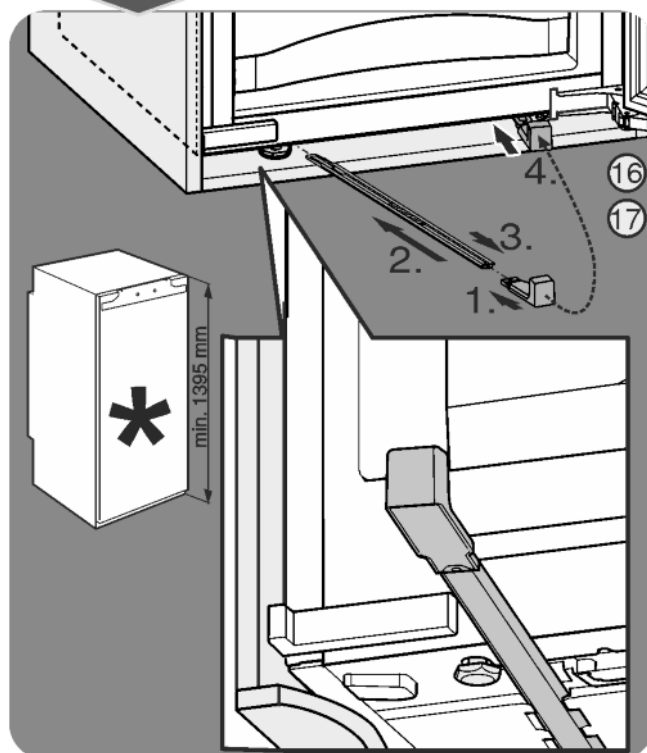
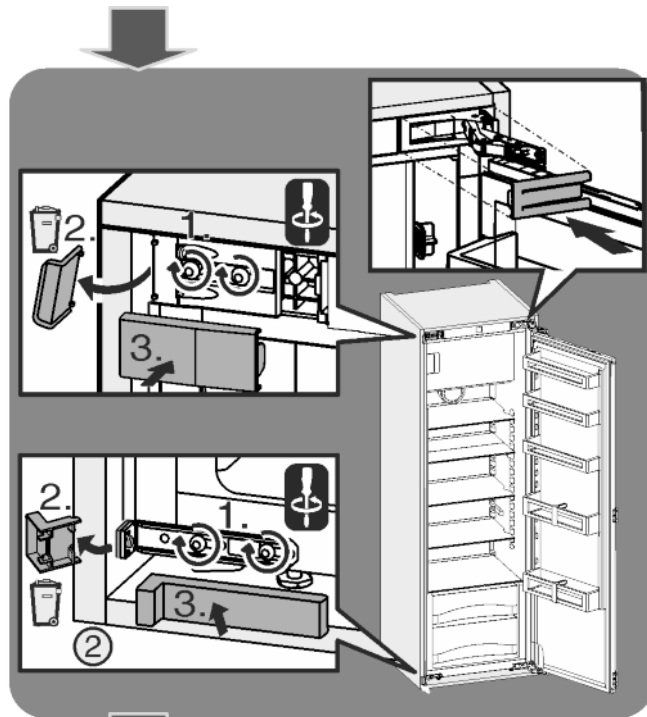
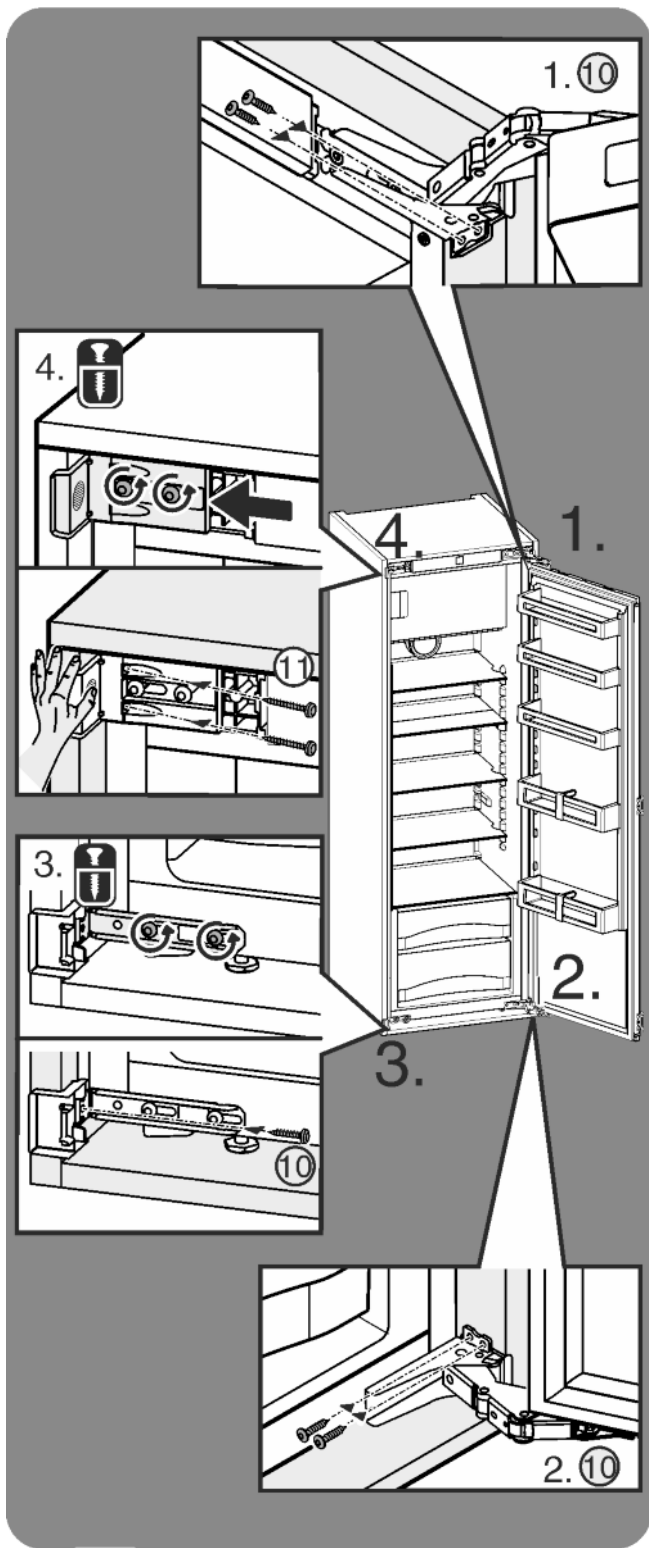
Установка

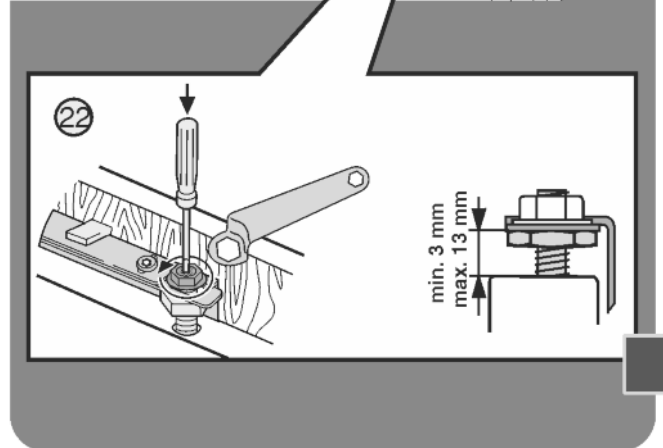
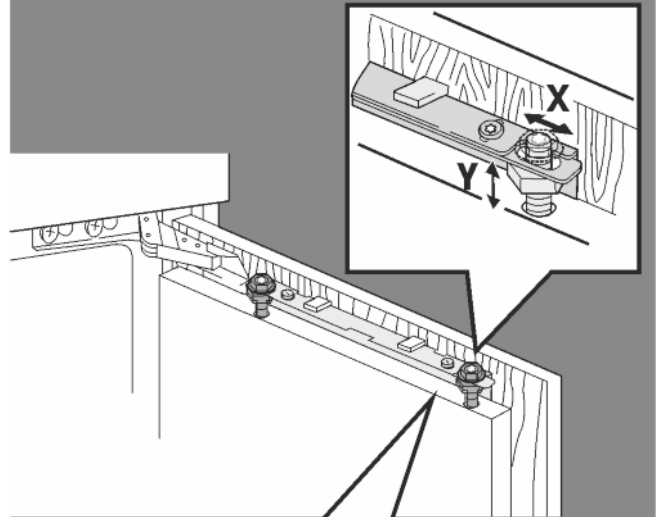
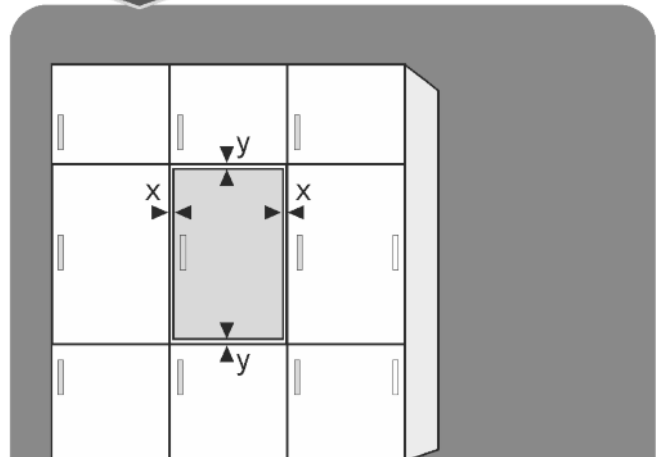
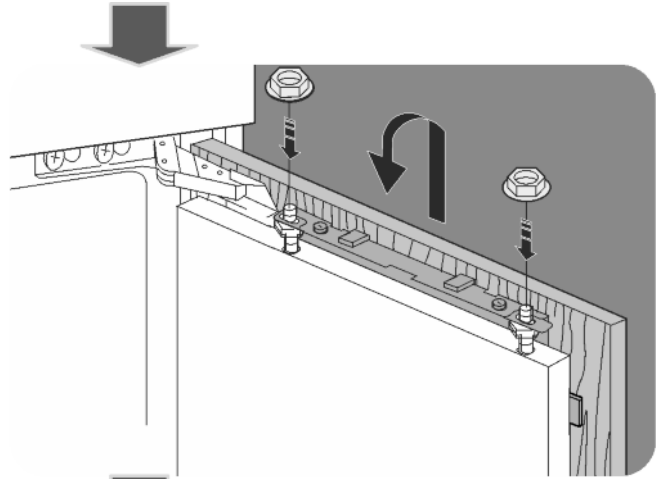
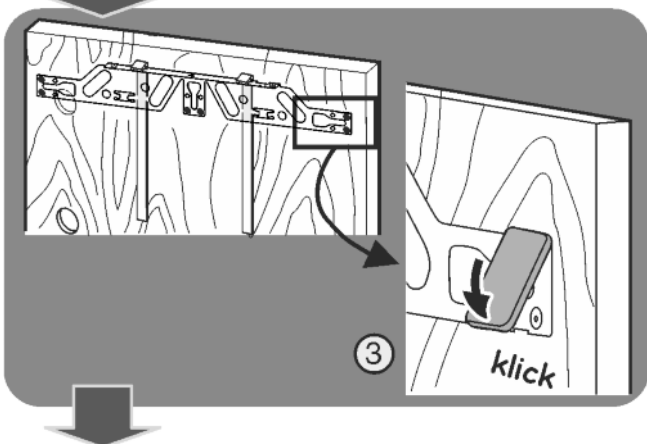
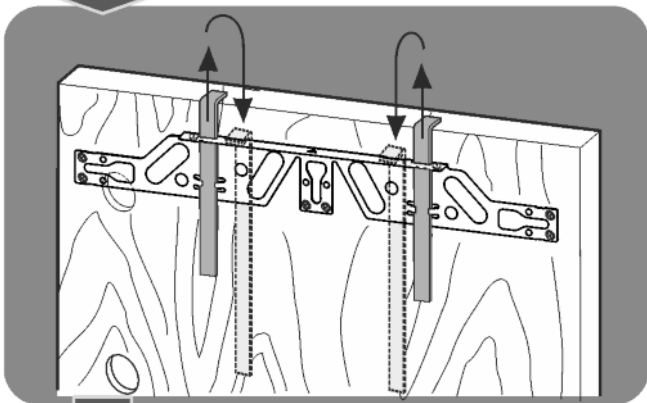
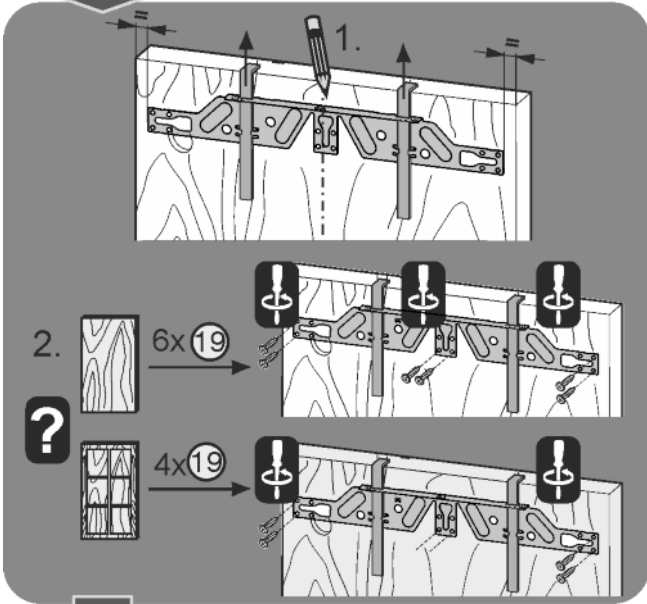
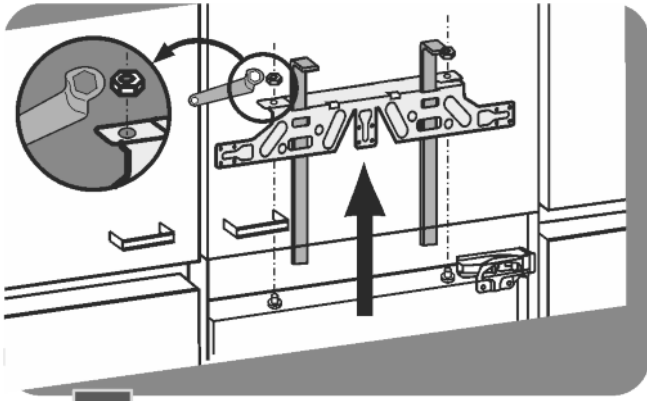


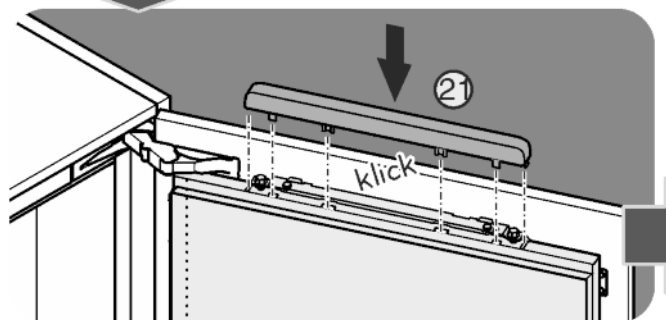
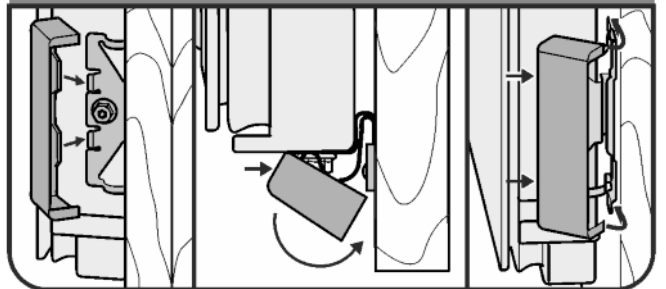
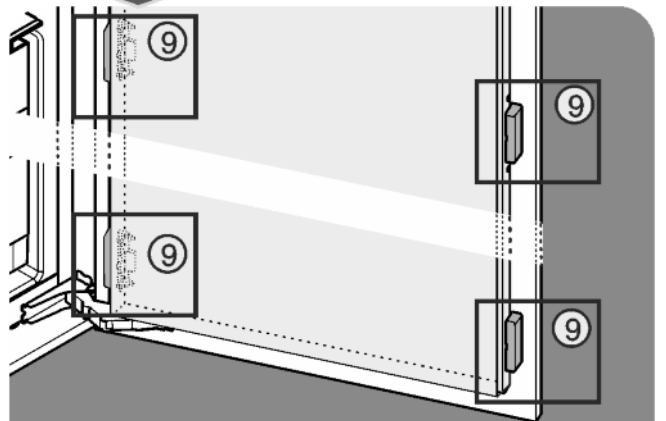
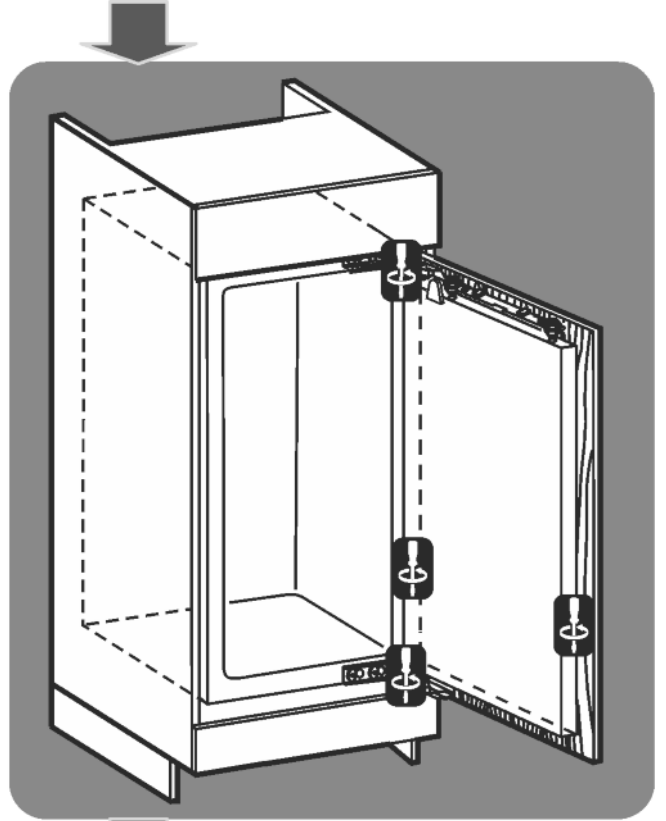
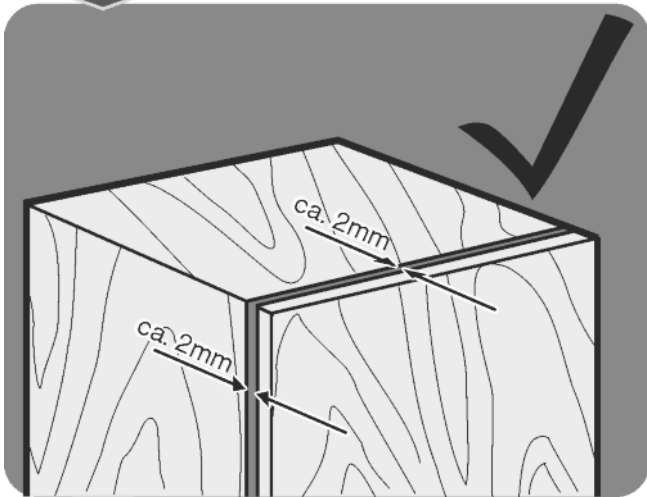
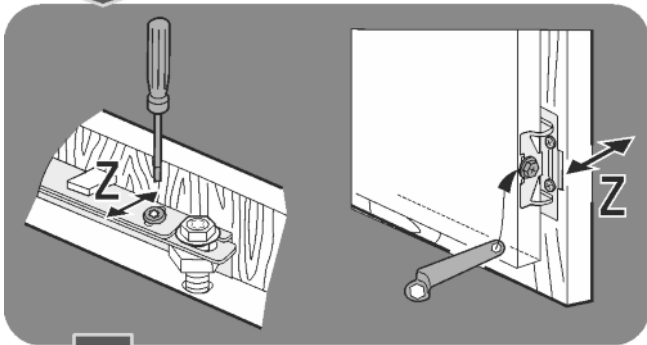
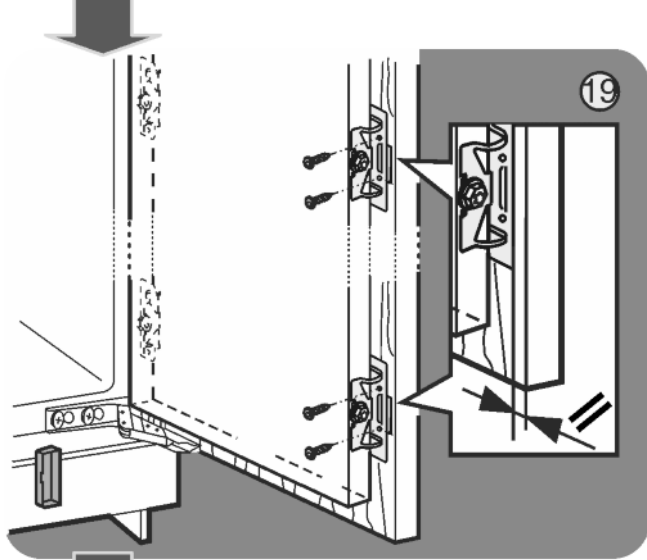
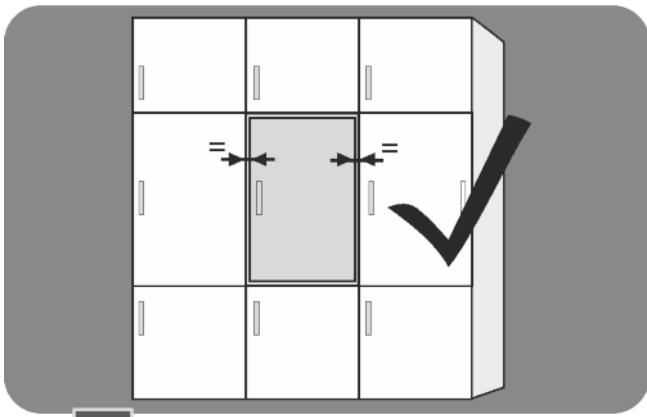
* 按冰箱型号配置

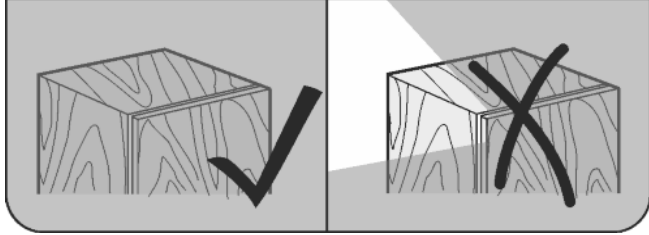
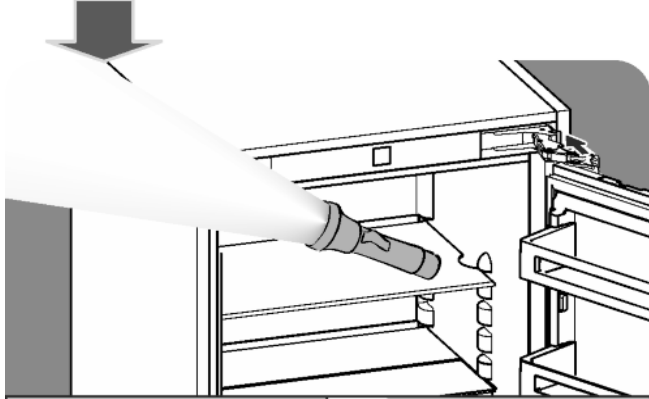
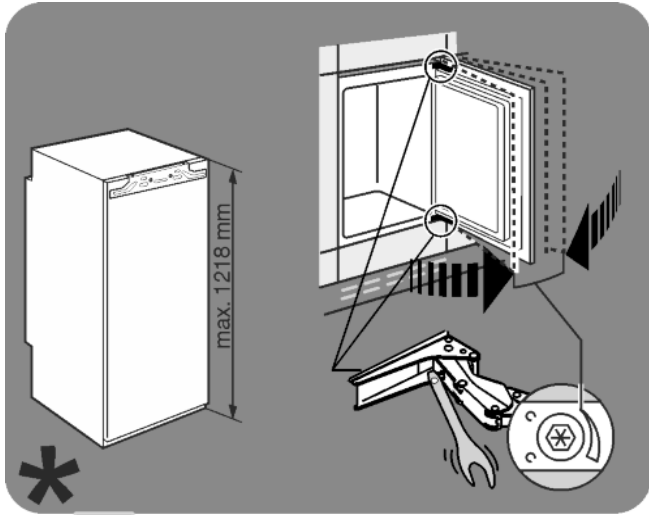












20181205 7088021-01
1050349-R04

V-ZUG AG, Industriestrasse 66, CH-6302 Zug
Tel. +41 58 767 67 67, Fax +41 58 767 61 61
info@vzug.com, www.vzug.com

